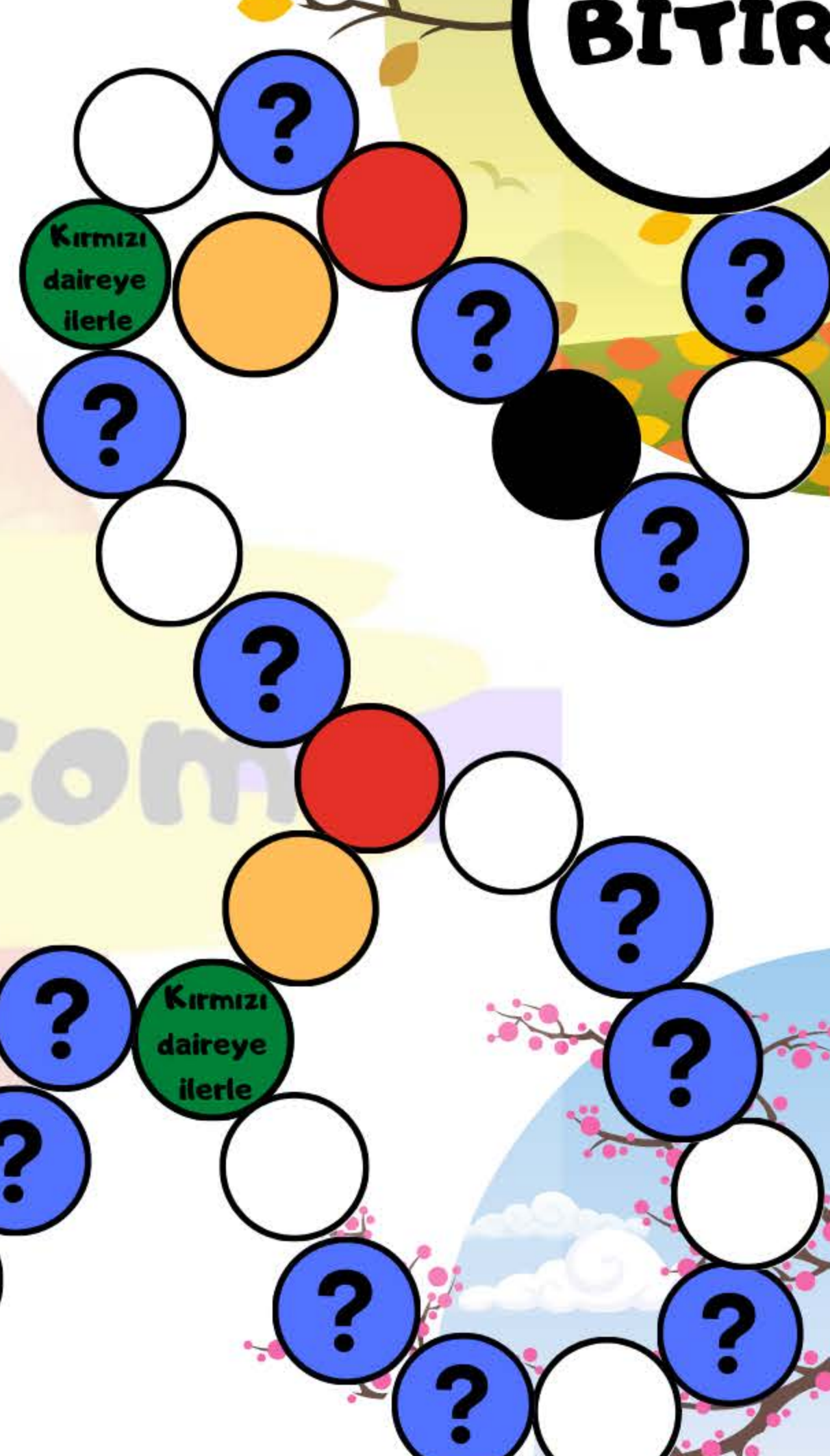
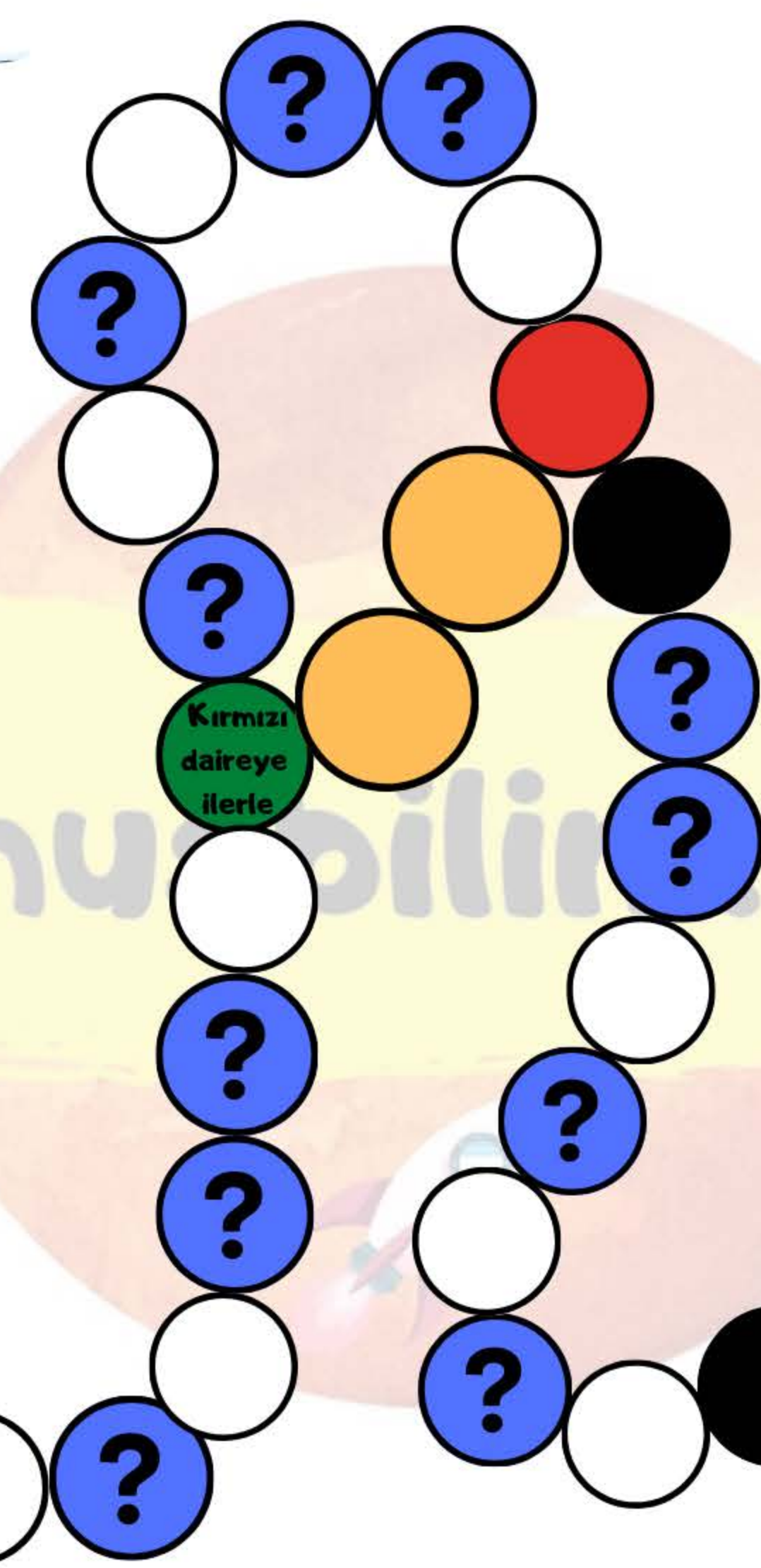
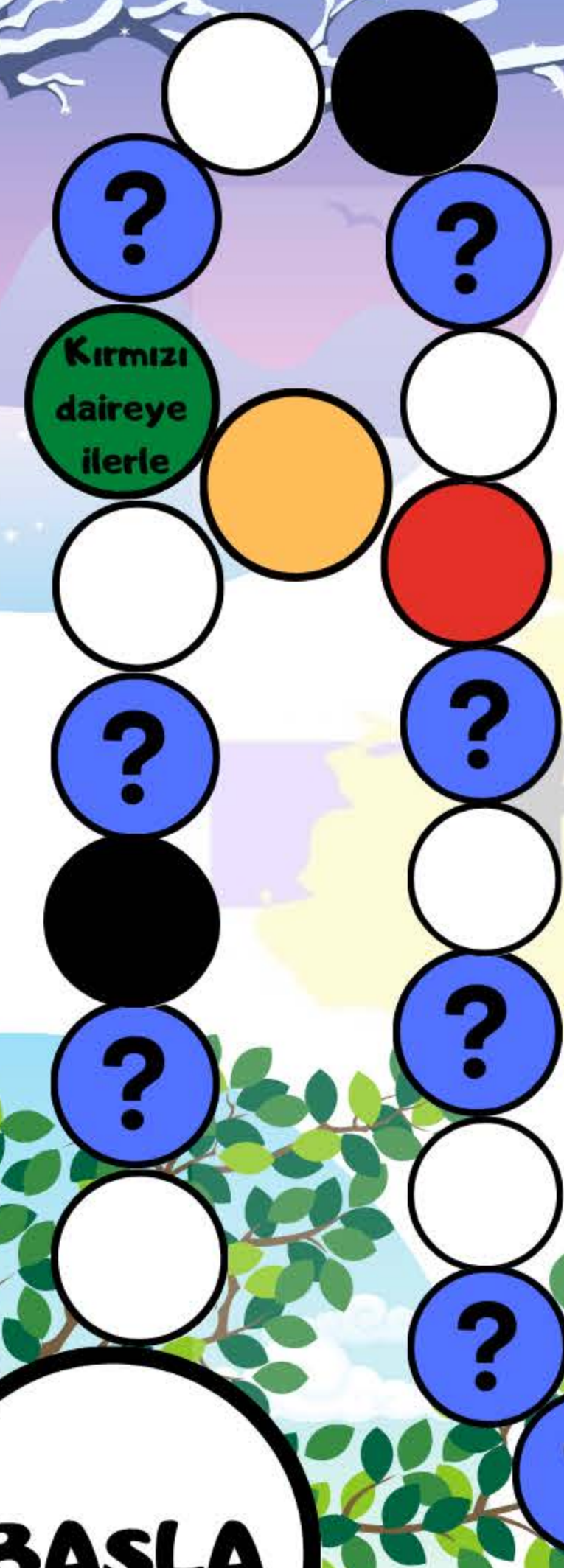


BAŞLA

BİTİR



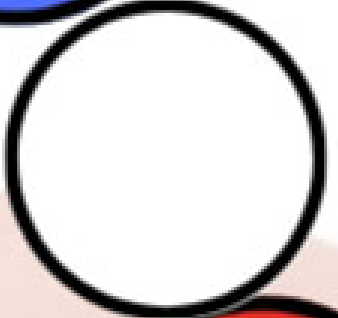
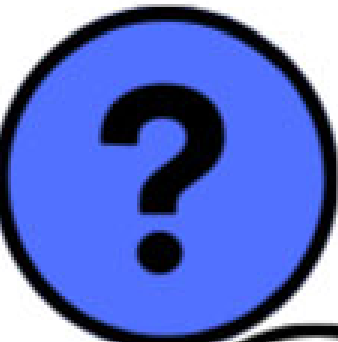
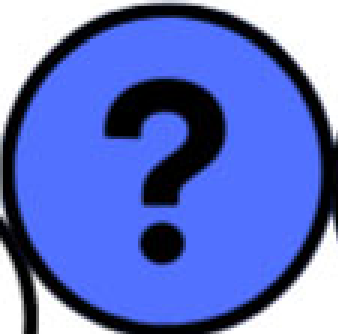
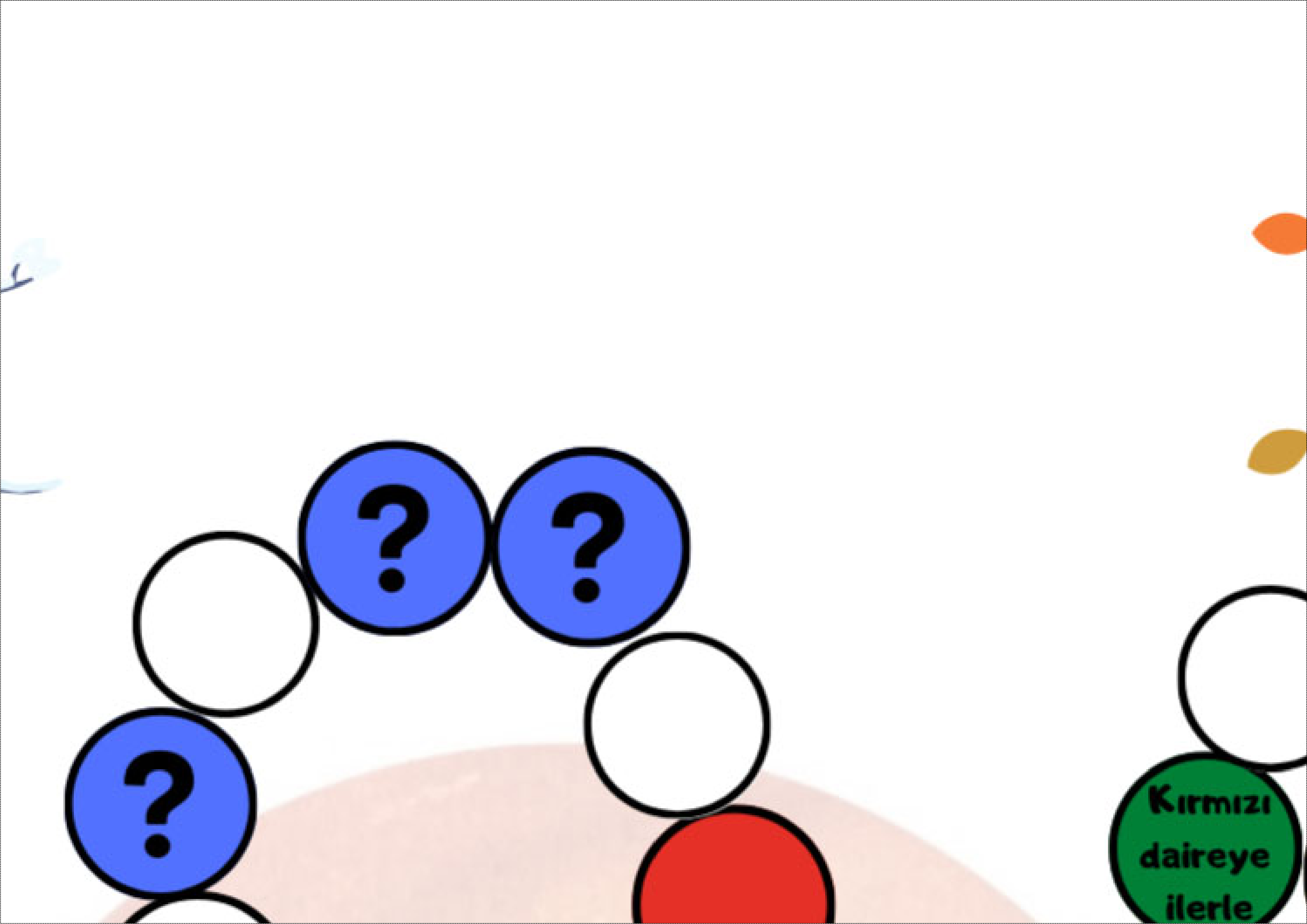
fenukbilim.com



?

?

Kırmızı

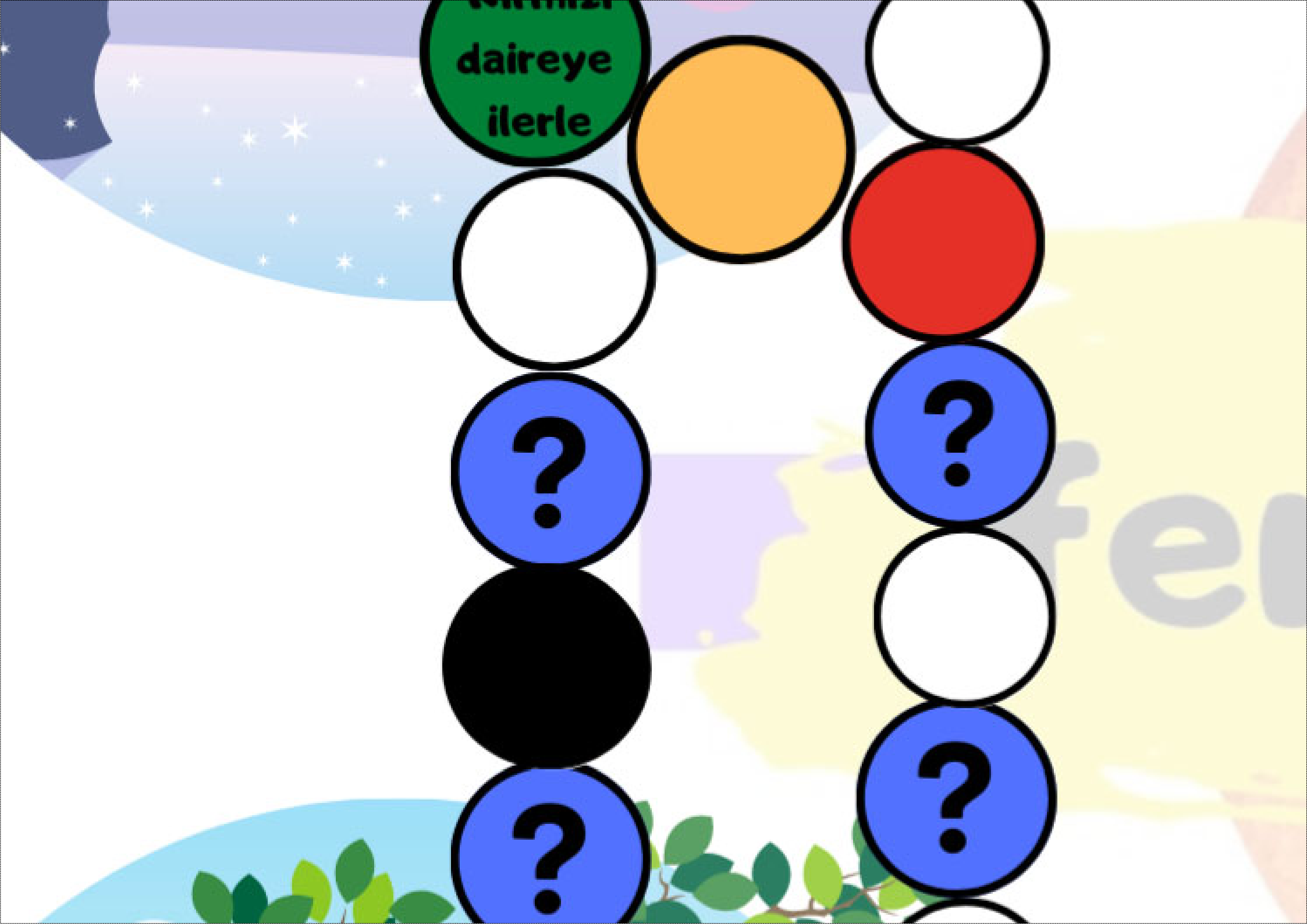
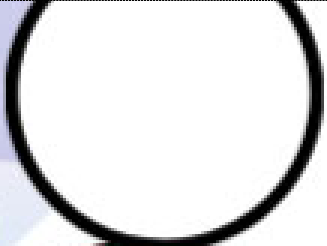
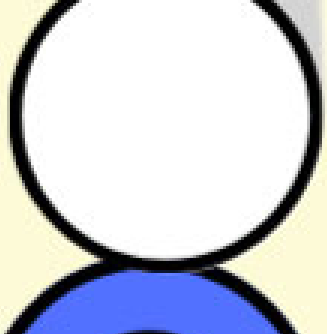
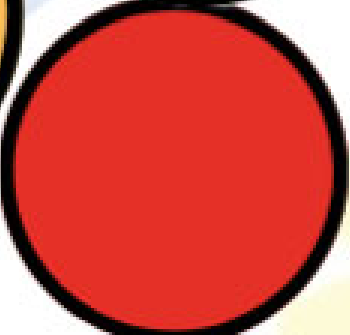
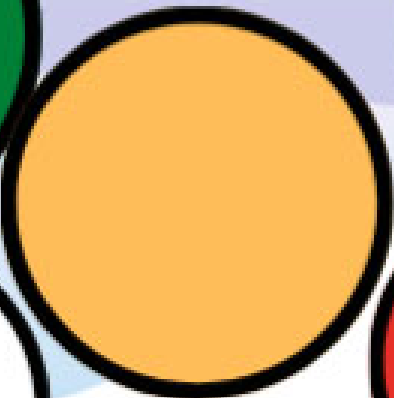
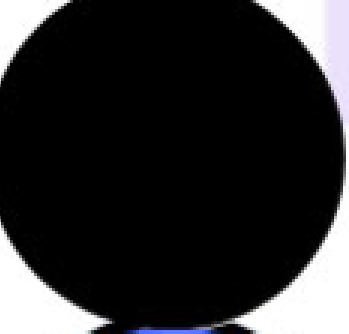
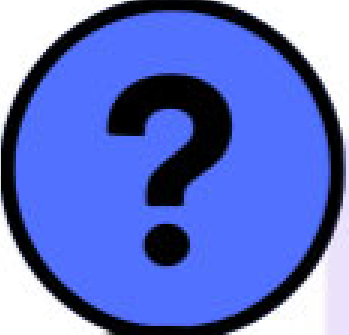
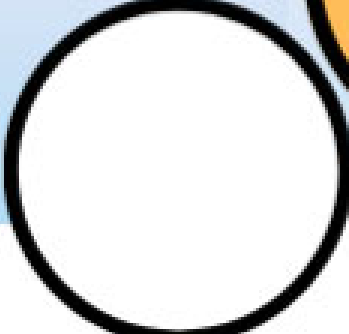


Kırmızı daireye ile

A vibrant autumn-themed illustration. A large, dark brown tree trunk is on the right, with branches extending across the top and left. The branches are adorned with yellow, orange, and brown leaves. In the center, a large white circle with a thick black border contains the word "BITİR" in bold, black, uppercase letters. The background is a mix of light green and yellow, suggesting a bright, sunny day. In the bottom left corner, there are several colorful circles: a blue one with a black question mark, a red one, an orange one, and another blue one with a black question mark. The overall style is simple and cartoonish.

BITİR

birçok
daireye
ilerle



Kırmızı
daireye
ilerle

?

?

?

?

?

?

?

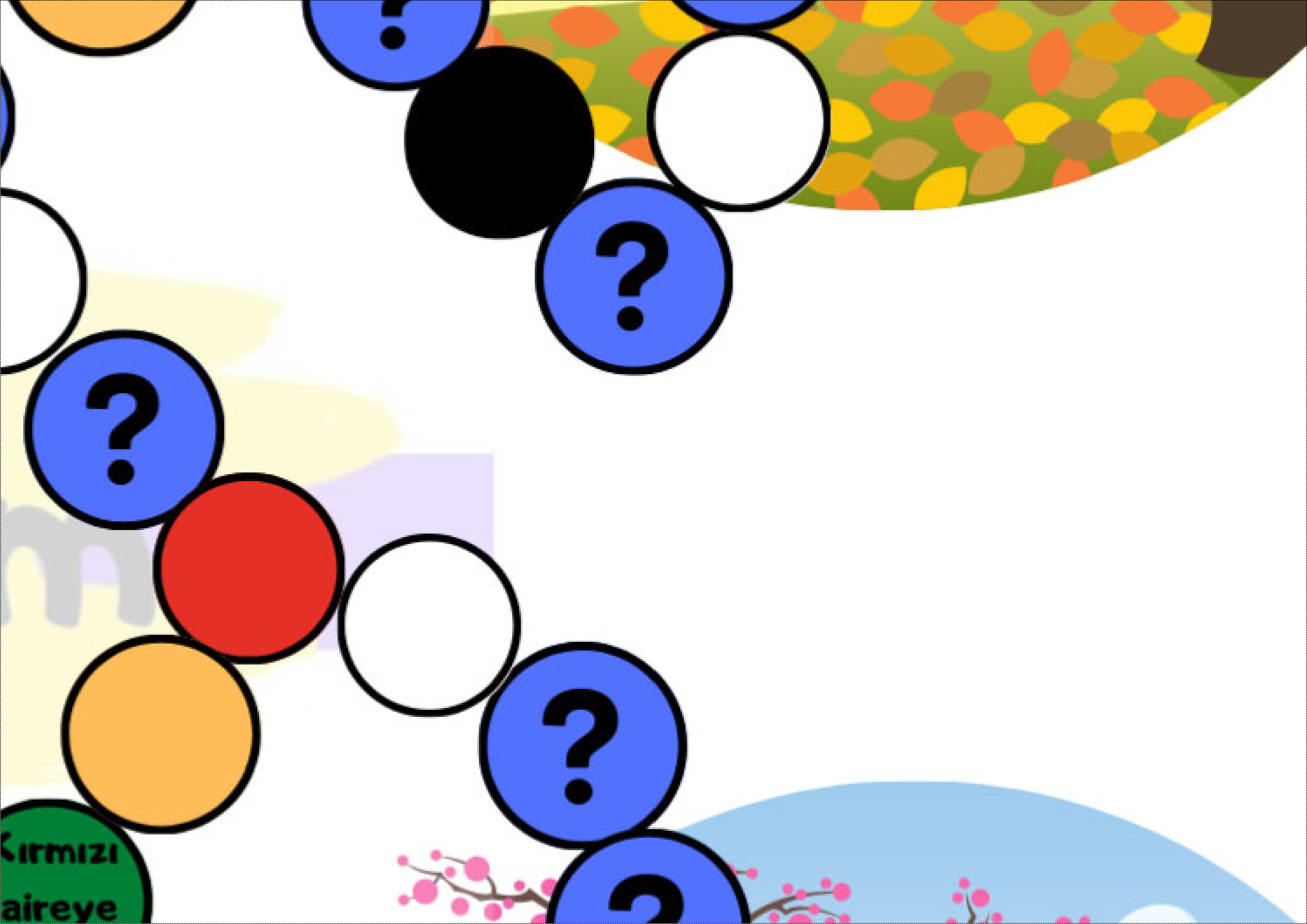
?

?

?

?

?



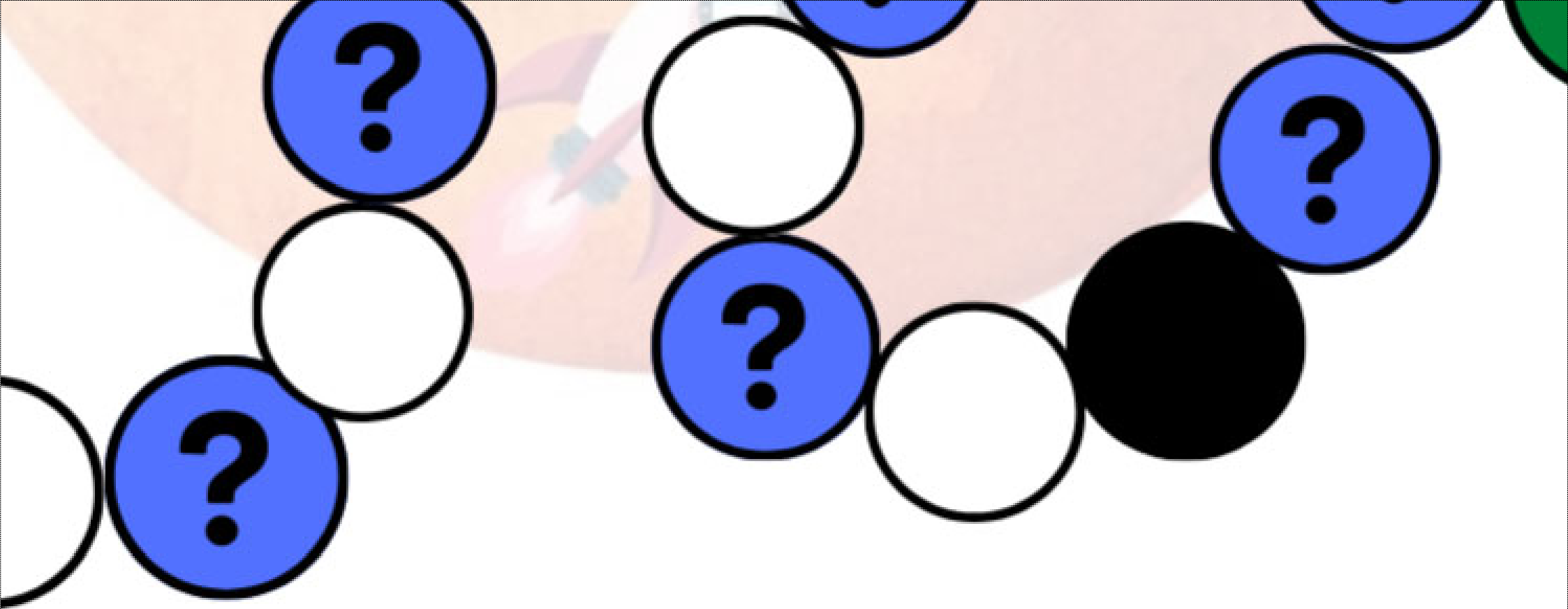
Kırmızı
aireye

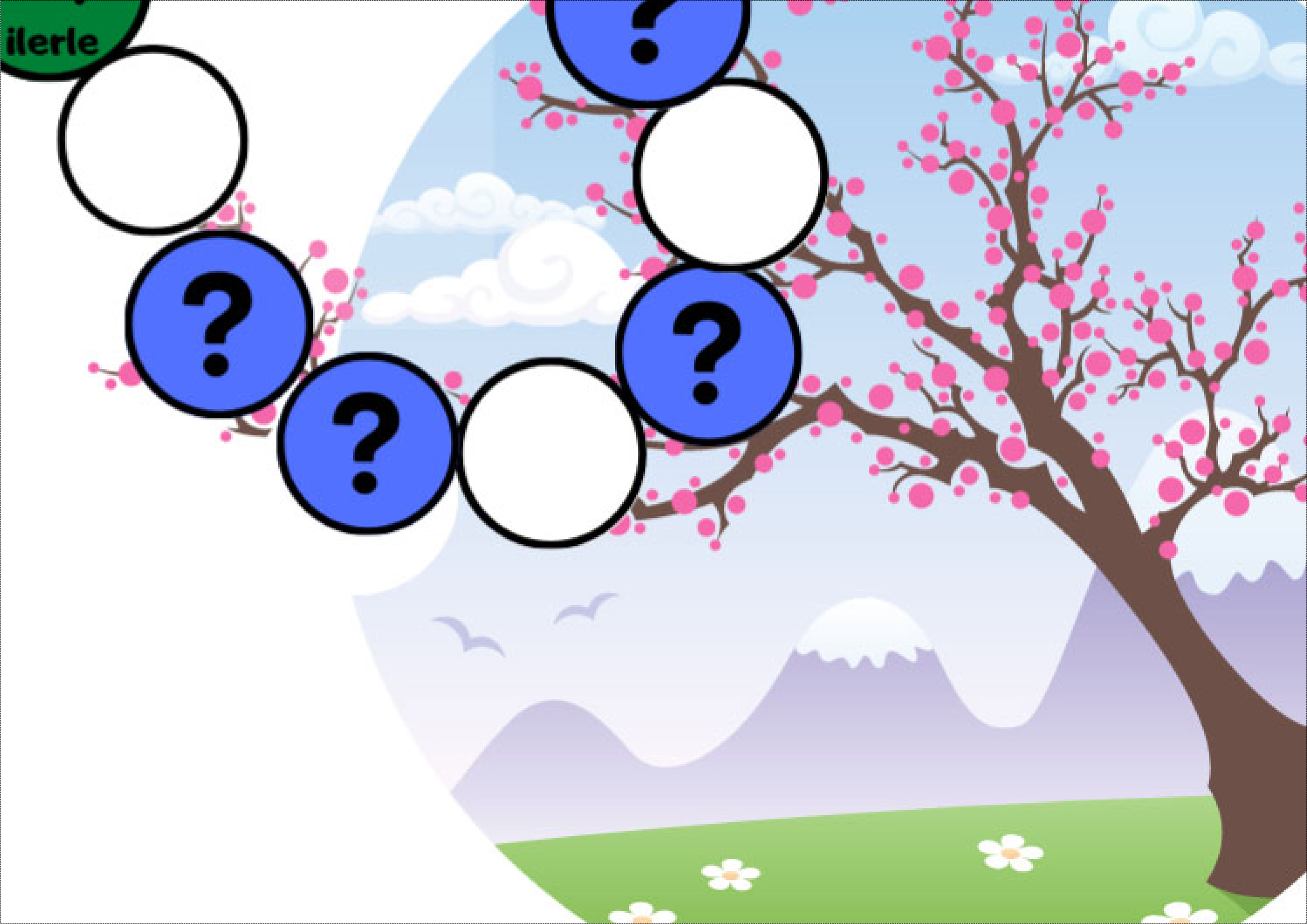


BAŞLA

?

?





ilerle

?

?

?

?

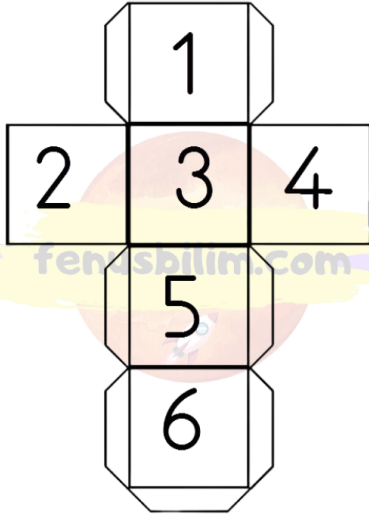
OYUN KARTLARI

fenusbilim.com

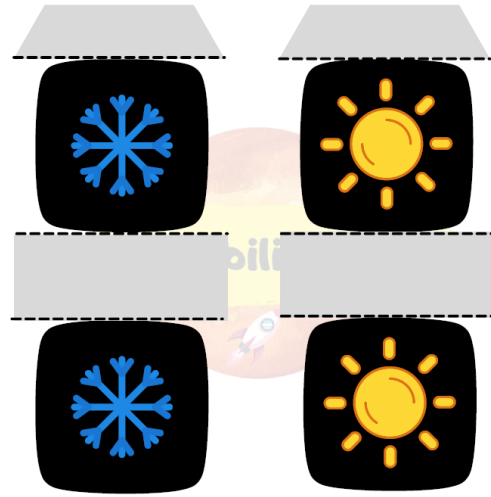


OYUN KURALLARI

- 1) Oyuna, oyuncular zar atarak başlanır. En büyük zarı atan oyuncu oyuna ilk başlar.
- 2) İlk başlayan oyuncu tekrar zar atar. Zarda gelen sayı kadar oyunda ilerlenir.
- 3) Mavi bölgelerde soru kartı seçilir. Soru doğru bilirse 1 kare ileriye, yanlış bilirse bir kare geriye gidilir.
- 4) Beyaz bölgeler ceza bölgeleridir. Piyonu beyaz bölgeye gelen oyuncu bir tur zar atmadan bekler.
- 5) Siyah bölgeye piyonu gelen oyuncu bir bölge geri gelir.



fenusbilim.com



**Dünya'nın kendi
ekseni etrafındaki
dönüşü sonucu
oluşan olay nedir?**



1

**Mevsimlerin
oluşma nedenleri
nelerdir?**

fenusbilim.com



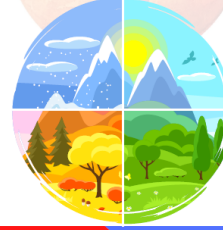
2

**21 Haziran tarihinde
Güney Yarım kürede
yaşanan mevsim
hangisidir?**



3

**Kuzey Yarım Kürede
21 Haziran tarihinde
güneş ışınlarının dik
açı ile düştüğü yer
neresidir?**



4

**Kuzey Yarım Kürede
gölge boylarının en
kısa olduğu tarih
hangisidir?**



5

**21 Aralık tarihinde
Kuzey Yarım
kürede yaşanan
mevsim hangisidir?**



6

**Güney Yarım Kürede
21 Aralık tarihinde
güneş ışınlarının dik
açı ile düştüğü yer
neresidir?**



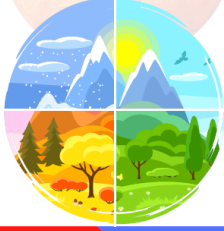
7

**Güney Yarım
Kürede gölge
boylarının en kısa
olduğu tarih
hangisidir?**



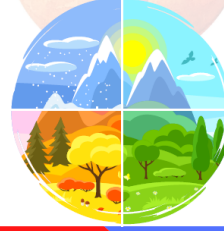
8

21 Mart
tarihinde güneş
ışınları nereye
dik açı ile düşer?



9

23 Eylül
tarihinde güneş
ışınları nereye dik
açı ile düşer?



10

Dünya üzerinde
gece-gündüz
eşitliğinin yaşandığı
tarihler hangileridir?



11

Ekinoks
tarihleri
hangileridir?

fenusbilim.com



12

Kuzey yarım
kürede en uzun
gece hangi tarihte
yaşanır?



13

Güney yarım
kürede en uzun
gündüz hangi
tarihte yaşanır?



14

Kuzey yarım küre için hangi tarihten itibaren gündüzler uzarken geceler kısaltmaya başlar?



15

Güney yarım küre için hangi tarihten itibaren gündüzler uzarken geceler kısaltmaya başlar?



16

Hangi tarihten itibaren Kuzey yarım küre için gündüz süresi gece süresinden uzun olmaya başlar?



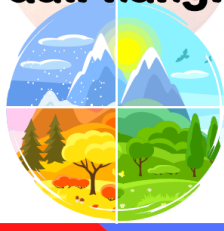
17

Hangi tarihten itibaren Güney yarım küre için gündüz süresi gece süresinden uzun olmaya başlar?



18

Hava olaylarını ve hava olaylarının canlılara, çevreye etkilerini ve sonuçlarını araştıran bilim dalı hangisidir?



19

Hava olaylarını ve hava olaylarının canlılara, çevreye etkilerini ve sonuçlarını araştıran bilim insanı hangisidir?



20

Atmosfer içerisinde meydana gelen hava olayları ile yeryüzünde görülen iklim tiplerini inceleyen bilim dalı

hangisidir?



21

Atmosfer içerisinde meydana gelen hava olayları ile yeryüzünde görülen iklim tiplerini inceleyen bilim insanı

kimdir?



22

Etrafına göre daha sıcak olan bölgelerde yükselici hava hareketleri sonucu oluşan basınç alanı

nedir?



23

Etrafına göre daha soğuk olan bölgelerde alçalıcı hava hareketleri sonucu oluşan basınç alanı

nedir?



24

Yüksek basınç alanından alçak basınç alanına doğru olan yatay hava hareketi

nedir?



25

Alçak basınç alanlarında hava nasıldır?

fenusbilim.com



26

Yüksek basınç alanlarında hava nasıldır?

fenusbilim.com



27

Okyanus sıcaklığının 27°C ve rüzgar süratinin 118km/h olduğu tropikal okyanus bölgelerinde oluşan yüksek hızlı rüzgarlara ne denir?



28

Bir yerde uzun bir süre boyunca gözlemlenen sıcaklık, nem, hava basıncı, rüzgâr, yağış, yağış şekli gibi meteorolojik olayların ortalamasına verilen

ad nedir?



29

Bir yerde uzun bir süre boyunca gözlemlenen sıcaklık, nem, hava basıncı, rüzgâr, yağış, yağış şekli gibi meteorolojik olayların

inceleyen bilim insanı kimdir?



30

Havadaki su buharının soğuk bir yüzey üzerinde sıvı hale geçmesi sonucu oluşan su damlacıklarına

ne ad verilir?



31

Havadaki su buharının yeryüzüne yakın yerlerde yoğunlaşması ile oluşan duruma ne ad verilir?



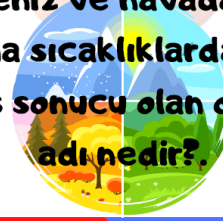
32

Güneşten gelen ışınların başta karbondioksit, metan ve su buharı olmak üzere atmosferde bulunan gazlar tarafından tutulup, dünyanın ısınması olayına ne ad verilir?



33

Karbondioksit gibi ısıyı tutan gazların atmosferde artmasıyla oluşan ve atmosfere salınan sera gazların neden olduğu düşünülen sera etkisinin sonucunda da, Dünya üzerinde yıl boyunca kara, deniz ve havada ölçülen ortalama sıcaklıklarda görülen artış sonucu olan olayın adı nedir?



34

Ekvator düzlemi ile Dünya'nın dolanma düzlemi arasındaki 23 derece 27 dakikalık açığa ne denir?



35

21 Mart tarihinde Kuzey ve Güney yarım kürelerde hangi mevsimler yaşanır?



36

23 Eylül tarihinde Kuzey ve Güney yarım kürelerde hangi mevsimler yaşanır?



37

Bulutlardaki su damlacıklarının bir araya gelip ağırlaşarak yeryüzüne inmesi olayı nedir?



38

- 1) Gece-gündüz
- 2) Eksen eğikliği-Güneş etrafında dolanma
- 3) Kış
- 4) Yengeç dönencesi
- 5) 21 Haziran
- 6) Kış
- 7) Oğlak dönencesi
- 8) 21 Aralık
- 9) Ekvator
- 10) Ekvator
- 11) 21 Mart-23 Eylül
- 12) 21 Mart-23 Eylül
- 13) 21 Aralık
- 14) 21 Aralık
- 15) 21 Aralık
- 16) 21 Haziran
- 17) 21 Mart
- 18) 23 Eylül
- 19) Meteoroloji
- 20) Meteorolog
- 21) Klimatoloji
- 22) Klimatolog
- 23) Alçak Basınç
- 24) Yüksek Basınç
- 25) Rüzgar
- 26) Sıcak-Güneşli-Bulutsuz
- 27) Soğuk-Bulutlu-Yağmurlu
- 28) Kasırga
- 29) İklim
- 30) İklim bilimci(klimatolog)
- 31) Çiy
- 32) Sis
- 33) Sera Etkisi
- 34) Küresel Isınma
- 35) Eksen eğikliği
- 36) İlkbahar-Sonbahar
- 37) Sonbahar-İlkbahar
- 38) Yağmur