

8
sınıf

Türkiye Geneli Kazanım Ölçme ve Değerlendirme Sınavı-1

1. Oturum Sözel Bölüm

Soru Sayısı: 50

Süre: 75 dakika



Adı ve Soyadı : _____
Sınıfı : _____
Okulu : _____
Öğrenci Numarası : _____

TÜRKÇE

1. Bu testte 20 soru vardır.
2. Cevaplarınızı, cevap kâğıdının Türkçe Testi için ayrılan kısmına işaretleyiniz.

1. Aşağıda anlam ilişkilerine göre “neden-sonuç, amaç-sonuç ve koşul-sonuç” cümleleri “A, S, T” harfleriyle kodlanmıştır.

A

Neden-sonuç cümlesi:

Eylemin niçin yapıldığını ve sonucunda ne olduğunu bildiren cümlelerdir.

S

Amaç-sonuç cümlesi:

Eylemin hangi amaçla yapıldığını bildiren cümlelerdir.

T

Koşul-sonuç cümlesi:

Bir eylemin ya da yargının gerçekleşebilmesinin başka bir eyleme ya da yargıya bağlı olduğunu belirten cümlelerdir.

Buna göre;

- Babam dün gece teselli bulayım diye masamın üzerine bir kitap koymuştu.
- Yurt dışı gezisi biraz zor, benim vizem on gün sonra bitiyor.
- Tarım reformu ve sanayileşme bir arada yürümedikçe toprak reformundan da umulanı elde edemeyiz.
- Elektrik arıza ekibini arayamadım çünkü cep telefonumun şarjı bitmişti.

bu cümlelerdeki anlam ilişkilerine bakarak verilen boşluklara uygun harfleri sırasıyla yerleştirdiğimizde hangi kelimeye ulaşırız?

- A) SATA B) TASA
C) ATSA D) SAAT

- 2.

Ağlasam sesimi duyar mısınız mısralarımda,
Dokunabilir misiniz gözyaşlarıma ellerinizle?
Bilmezdim şarkıların bu kadar güzel,
Kelimelerinse kifayetsiz olduğunu
Bu derde düşmeden önce.

Orhan Veli KANIK

Bu şiirin dizeleri, anlamlı ve kurallı cümleler biçiminde yeniden ifade edilmek istenirse aşağıdakilerden hangisi doğru olur?

- A) Ağlasam sesimi mısralarımda duyar mısınız? Gözyaşlarıma ellerinizle dokunabilir misiniz? Şarkıların bu kadar güzel, kelimelerinse kifayetsiz olduğunu bu derde düşmeden önce bilmezdim.
- B) Ağlasam duyar mısınız mısralarımda sesimi? Ellerinize gözyaşlarıma dokunabilir misiniz? Bu derde düşmeden önce şarkıların bu kadar güzel, kelimelerinse kifayetsiz olduğunu bilmezdim.
- C) Duyar mısınız sesimi mısralarımda? Dokunabilir misiniz ellerinizle gözyaşlarıma? Bilmezdim bu derde düşmeden önce şarkıların bu kadar güzel, kelimelerinse kifayetsiz olduğunu.
- D) Sesimi duyar mısınız mısralarımda ağlasam? Ellerinize dokunabilir misiniz gözyaşlarıma? Bu derde düşmeden önce bilmezdim şarkıların bu kadar güzel, kelimelerinse kifayetsiz olduğunu.

3. Her gün, maalesef üzülerek söylüyorum bunu, ülkemizde çok sayıda trafik kazası yaşıyor. Bu kazaların da çoğunun sorumlusu şoförler. Gidecekleri yerlere sırf birkaç dakika daha önce gidebilmek için korkunç olaylara yol açıyorlar. Yol açtıkları yetmezmiş gibi karşılarındaki kişileri de suçlamaktan geri durmuyorlar. Şoförlerin böyle fütursuzca davranmalarına bir türlü anlam veremiyorum.

Bu metindeki altı çizili sözlerin yerine sırasıyla aşağıdaki kelimelerden hangileri getirilebilir?

- A) acıyarak-etkeni-anlamıyorlar-kaba
- B) hâlbuki-sebebi-dönmüyorlar-isteksiz
- C) ne yazık ki-öncüsü-caymıyorlar-çaresiz
- D) ne yazık ki-sebebi-kaçınıyorlar-umursamaz

4. Atasözleri ----- sözlerdir. Üç beş kelime ile saatlerce anlata anlata ifade edemeyeceğiniz anlamları, yazmaya kalksanız sayfalarca ifade edemeyeceğiniz sözleri bir atasözü ile hemen anlatabilirsiniz.

Bu parçada boş bırakılan yere aşağıdaki deyimlerden hangisinin getirilmesi uygundur?

- A) çantada keklik
- B) yükte hafif pahada ağır
- C) bir eli yağda, bir eli balda
- D) mürekkep yalamış

5. Sözcükler kullanıldıkları cümleye göre farklı anlamlar kazanırlar. Aşağıda “uyanmak” sözcüğü farklı anlamlarda kullanılmıştır.

- Sokaktan gelen gürültülerle uyandı.
- Çocukluğunda annesinin etkisiyle kendisinde şiiir zevki uyanırdı.
- Kalbimde bir heyecan uyandı.
- Etraftaki ağaçlar çiçek açmış, tabiat uyanmıştı.

Bu cümlelerde “uyanmak” sözcüğünün aşağıda verilen anlamlarından hangisi kullanılmamıştır?

- A) Uyku durumundan çıkmak
- B) Bitkilerde canlanıp yeşermeye başlamak
- C) Gerçekleri anlar, kavrar duruma gelmek
- D) Belirmek, ortaya çıkmak, depresmek

6. İnsan, elleri nasırlaşmadan özgürlüğe hak kazanamaz.

Aşağıdaki cümlelerden hangisi bu cümle ile aynı doğrultudadır?

- A) Hak, tüm canlılara verilmiş olan özgürlüklerdir.
- B) Her hak bir uğraşın ürünüdür.
- C) Ellerimizle kazanacağımız çok şey vardır.
- D) İnsan özgür olmadan mesut olamaz.

7. Aşağıda bazı söz sanatlarının açıklaması verilmiştir.
- Benzetme, zayıf olan bir varlığın güçlü olan bir varlığa herhangi bir yönüyle benzetilmesidir.
 - Mübalağa (abartma), bir özelliğin ya da durumun olduğundan daha çok veya az gösterilmesidir.
 - İntak (konuşturma), insan dışındaki canlı veya cansız bir varlığın konuşturulmasıyla oluşan sanattır.
 - Kişileştirme (teşhis), insan dışındaki canlı ve cansız varlıklara insanlara ait özelliklerin verilmesidir.

Buna göre;

Yavru ağaçkakan yumurtadan çıkar çıkmaz gagasıyla orayı burayı dürtüklemeye başladı. Annesini, kardeşlerini gagalıyor, yuvayı didik didik ediyordu. Annesinin ve kardeşlerinin canını acıyordu. Bir gün anne ağaçkakan yavrusunu karşısına alıp: "Artık büyüdün. Bizi değil, ağaçların çürük yerlerini gagala." dedi.

metninde hangi söz sanatları kullanılmıştır?

- A) Kişileştirme–Konuşturma
- B) Benzetme–Konuşturma
- C) Benzetme–Kişileştirme
- D) Kişileştirme–Abartma

8. Çoğu zaman güzel resimlenmiş, tasarımına ve kâğıt seçimine biraz özenilmiş çocuk kitaplarına baksam genellikle: "Neden yetişkinler için böyle kitaplar hazırlanmıyor?" sorusu aklıma gelirdi. Aslında yayımlanmadı sayılmaz ama hep dağınık kaldı ve düzenli bir seri olmadı. Sonuçta her iyi çizer, iyi bir resimleyici değildir. Çünkü bu, özellikle edebiyat konusundaysa çizginin metinle anlatılanı ikna etmeye yönelik olmasıyla gerçekleştirebilir. Ana unsur olan çizgi, asıl amaca böyle hizmet eder.

Bu parçadan aşağıdakilerden hangisine ulaşamazsınız?

- A) Çocuk kitaplarının bazılarının güzel resimlendiğine
- B) Her çizerin iyi bir resimleyici olmadığına
- C) Kitaptaki çizgili anlatımın anlatılanı inandırıcı kılmaya yöneldiğine
- D) Büyükler için resimli kitaplar yayımlanmadığına

9.

	Boy	Kilo	Sağlık Problemi	Sınıf
Şükran	1,60	63	Yok	8
Mestan	1,55	52	Yok	5
Şükriye	1,58	65	Yok	8
Yusuf	1,59	65	Yok	7
Mervan	1,55	50	Yok	5
Özlem	1,58	59	Yok	6
Fatma	1,56	55	Var	7
Yeliz	1,57	60	Var	6

Bağcılar Ortaokulu basketbol takımı için öğrenci seçimi yapılacaktır. Öğrencilerde aranan şartlar şunlardır:

- Boy en az 1,55 olmalıdır.
- Kilo en çok 65 olmalıdır.
- Her sınıf düzeyinden 1 öğrenci seçilecektir.
- Takıma seçilecek öğrencilerin herhangi bir sağlık problemi olmamalıdır.
- Aynı sınıftan başvuru yapan ve yukarıdaki şartlara eksiksiz sahip bulunan öğrenciler arasında alfabetik olarak önde bulunan isim seçilecektir.

Verilen bilgilere göre basketbol takımına aşağıdaki öğrencilerden hangileri seçilmiştir?

	5. sınıf	6. sınıf	7. sınıf	8. sınıf
A)	Mervan	Özlem	Yusuf	Şükriye
B)	Mestan	Yeliz	Fatma	Şükriye
C)	Mervan	Özlem	Yusuf	Şükran
D)	Mestan	Yeliz	Fatma	Şükran

10-13. soruları aşağıdaki metne göre cevaplayınız.

Güneş, dünyanın en önemli ısı ve ışık kaynağıdır. Güneş ışınlarının canlılar için sayılmayacak kadar çok yararı vardır. Örneğin bitkilerde fotosentez yoluyla enerji oluşturulması, insanlarda D vitamini senteziyle kemik gelişimi, biyolojik ritmimizin düzenlenmesi gibi. Ancak, Güneş ışınları, Güneş'ten gelen toplam elektromanyetik ışıdır. Kızılötesi, görünür ışık ve morötesi biçimindedir. Morötesi ışınlarına uzun süre maruz kalan deri, yanık şeklinde akut bir tepki verir. Yıllar içinde deri kanserleri oluşabilir veya ışığa karşı hassasiyet oluşabilir. Cildi morötesi ışınlarından koruyabilmek için çalışan melanin adlı mekanizmalar uzun süre morötesi ışınlarla maruz kalinca etkisiz kalır; cildin genç ve gergin kalmasını sağlayan "tip I kollagen" adlı protein de azalır. Bu durumda cilt erken yaşlanır, ciltte lekeler ve cilt kanseri oluşur.

10. Bu parçada Güneş ışınlarının aşağıdaki yararlarından hangisi söylenmemiştir?

- A) Sıcak su elde edilmesi
- B) Biyolojik ritmin düzenlenmesi
- C) Bitkilerde fotosentezin gerçekleşmesi
- D) İnsanda D vitamini sentezlenmesi

11. 1. Cildin erken yaşlanması
2. Saçların aklaşması
3. Ciltte lekeler oluşması
4. Işığa karşı hassasiyet

Bu parçaya göre yukarıdakilerden hangileri morötesi ışınların yol açtığı durumlardandır?

- A) 1 ve 2
- B) 1 ve 3
- C) 1, 2 ve 4
- D) 1, 3 ve 4

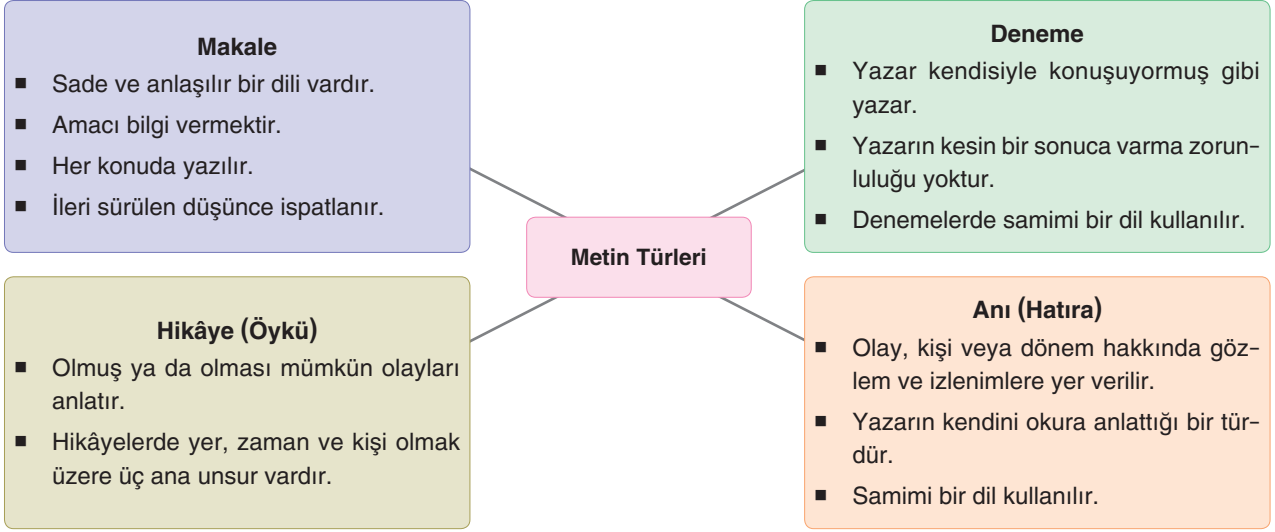
12. Bu parçaya göre cildin genç kalmasını sağlayan proteinin azalmasına neden olan aşağıdakilerden hangisidir?

- A) Güneş ışınları
- B) D vitamini azlığı
- C) Kızılötesi ışınlar
- D) Morötesi ışınlar

13. Metinde numaralanmış sözcüklerden hangisi fiilimsi değildir?

- A) I
- B) II
- C) III
- D) IV

14.

**Cümleler:**

- Önceden hayat şartlarının her insan için aynı olduğunu, herkesin çektiği acının aynı olduğunu düşündüm.
- İzlediğim dizi ve film sahnelerini bilinçaltımda hâlâ çekmeye devam mı ediyorum yoksa?
- Aynı hayatı yaşamasak da aynı geleceği, aynı gökyüzünü, aynı çevreyi hatta ve hatta aynı teknolojiyi paylaşıyoruz.
- İnsanların dinlediği müzik bile aynı değilken bunu düşünmem çok saçmaymış, yeni yeni fark ediyorum.

Bu cümlelerle yukarıda özellikleri verilen metin türlerinden hangisi oluşturulabilir?

- A) Makale B) Hikâye (Öykü) C) Anı (Hatıra) D) Deneme

15. Olumsuzluk eki olan “-ma, -me” eki ile isim-fiil eki olan “-ma, -me” eki karıştırılmamalıdır. Örneğin “Yemek yapma işinden ben sorumluydum.” cümlesindeki “yapma” sözcüğü fiilimsidir. “Gönlünün her istediğini yapma.” cümlesindeki “yapma” sözcüğü ise olumsuzluk eki (-me, -ma) almış bir fiildir.

Buna göre aşağıdaki cümlelerin hangisinde “-ma, -me” eki diğerlerinden farklı bir işlevde kullanılmıştır?

- A) Dışarıdaki havlama sesi dinmiyordu.
 B) Artık okula gitme vakti geldi.
 C) Çabuk ol, dikilip durma orada.
 D) Kurnaz insanlar okumayı küçümser.

16. Doğruluğu ya da yanlışlığı kişiden kişiye değişen, doğruluğu tartışılan ve kanıtlanamayan düşüncelerin anlatıldığı cümlelere öznel; doğruluğu ya da yanlışlığı kişiden kişiye değişmeyen, doğruluğu tartışılmayan ve kanıtlanabilir düşüncelerin anlatıldığı cümlelere nesnel cümle denir.

Buna göre;

(1) 1948 yılında İstanbul Üniversitesi Türk Dili ve Edebiyatı Bölümünü bitirdi. (2) Çeşitli okullarda edebiyat öğretmenliği yaptı. (3) Yazmaya şiirlerle başladı, daha sonra öyküye yöneldi. (4) Birçok gazete ve dergide yayımlanan öyküleri büyük bir ilgi gördü.

numaralanmış cümlelerin hangisi kanıtlanabilirlik açısından farklıdır?

- A) 4 B) 3 C) 2 D) 1

17. I. Mevlam yaratmış / eşsiz sanatmış / yapmış donatmış / binbir cisimden



II. Eşsiz sanatmış / yapmış donatmış / binbir cisimden / farksız resimden



III. Yapmış donatmış / binbir cisimden / farksız resimden / duydum Rasim'den



IV. ---- / ---- / ---- / ----
a b c d

Bu dörtlükte her dizenin eğik çizgiyle (/) gösterilen ilk bölümleri yukarıdan aşağıya okunduğunda birinci dizeyi, ikinci bölümleri ikinci dizeyi, üçüncü bölümleri üçüncü dizeyi, dördüncü bölümleri ise dördüncü dizeyi oluşturmaktadır. Her dizenin eğik çizgiyle (/) gösterilen bölümleri çeşitli sembollerle kodlanmıştır.

Buna göre dörtlüğün son dizesinin sembolleri aşağıdakilerin hangisinde sırasıyla doğru verilmiştir?

	a	b	c	d
A)				
B)				
C)				
D)				

18. Öykücü olarak bilinen Sabahattin Ali'nin ilk yazdığı romandır. Ve bence en güzel romanıdır. En azından benim için öyledir. İsminden dolayı Kürk Mantolu Madonna'nın fazla ilgi gördüğünü düşünüyorum. Evet, o da mükemmel denecek kadar güzel bir roman ama Kuyucaklı Yusuf gibi değil açıkçası. Kuyucaklı, heyecanı sürekli üst seviyede olan bir roman. Gerilimin çoğu zaman zirve yaptığı bir roman Kuyucaklı Yusuf. İç hesaplaşmaların doruğa tırmandığı bir roman. Kitap, yaptığı giriş cümlesiyle bizi nasıl bir romanın beklediğini haber veriyor: "1903 senesi sonbaharında ve yağmurlu bir gecede Aydın'ın Nazilli kazasına yakın Kuyucak köyünü eşkıyalar bastılar ve bir karı kocayı öldürdüler."

Bu metinden hareketle aşağıdakilerden hangisine kesinlikle ulaşılabilir?

- A) Kürk Mantolu Madonna, Kuyucaklı Yusuf romanından daha önce yazılmıştır.
- B) Kuyucaklı Yusuf romanının başlangıç olayları Cumhuriyet Dönemi'nin öncesini anlatmaktadır.
- C) Kuyucaklı Yusuf, Sabahattin Ali'nin yazmış olduğu en gerilimli romandır.
- D) Kürk Mantolu Madonna, Kuyucaklı Yusuf'tan daha kötü bir eserdir.

19.

ÜMRANIYE-ÇEKMEKÖY METRO HATTI 21 EKİM'DE AÇILIYOR

Üsküdar-Ümraniye-Çekmeköy metrosunun 2. etabı 21 Ekim Pazar günü Cumhurbaşkanı Recep Tayyip Erdoğan'ın da katılacağı törenle açılacak.

20 km
uzunluğunda

16
istasyon

Hattın 9 istasyondan oluşan
ilk etabı (Üsküdar - Ümraniye)
Aralık 2017'de açıldı.



Hizmete girecek metroyla Sancaktepe'den Üsküdar 27, Ümraniye 15, Kartal 62, Yenikapı 39, Taksim 47, Hacıosman 71, Havalimanı 71 ve Olimpiyat Stadı 81 dakika olacak.



Hatta günlük ortalama
600-700 bin kişi
taşınacak.

İkinci etabı (Ümraniye - Çekmeköy hattı) 21 Ekim Pazar günü hizmete alınacak.

7 istasyonun yer aldığı kısmın açılmasıyla hattaki toplam durak sayısı 16'ya yükselecek.

Bu görselden hareketle;

- I. Üsküdar-Ümraniye bölümü dokuz istasyondan oluşmaktadır.
- II. Metro, Haziran 2018'de hizmete girmiştir.
- III. Üsküdar-Ümraniye metrosu, Türkiye'deki ilk sürücüsüz metrodür.
- IV. Bu metronun yapılış amacı Üsküdar-Ümraniye arasındaki mesafeyi azaltmaktır.

bilgilerinden hangileri bu görselden çıkarılacak sonuçlar arasında yer almaz?

- A) I ve II B) I ve IV C) II ve III D) II ve IV

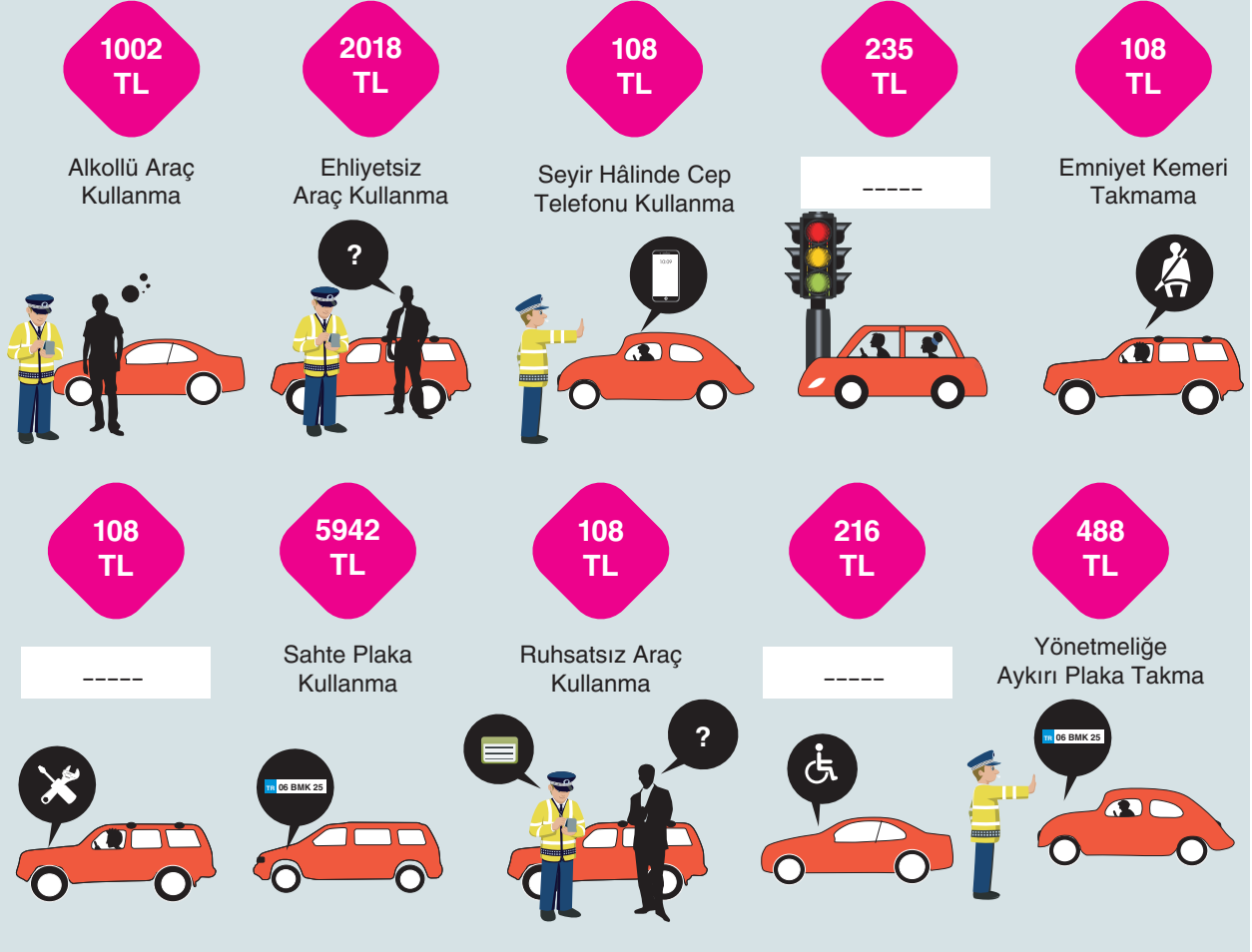
20.

2018'İN TRAFİK CEZALARI BELLİ OLDU

- Yeni yılda trafik cezaları **%14,47** artacak.

- En yüksek ceza: Ruhsat çıkarmada usulsüzlük **17 bin 65 lira**

- En düşük ceza: Taşıma sınırı üstünde yolcu alma **85 TL**



- I. Kırmızı ışık ihlali
- II. Muayenesiz araç kullanma
- III. Engelli yerine park etme

Yukarıdaki bilgilendirme afişinde bazı simgelere ait açıklama bölümleri boş bırakılmıştır.

Bu simgeler ve numaralanmış cümleler eşleştirildiğinde isimleri verilmemiş cezaların düşükten yükseğe doğru sıralaması aşağıdakilerden hangisi olur?

A)

I
III
II

B)

II
I
III

C)

II
III
I

D)

III
I
II

T.C. İnkılap Tarihi ve Atatürkçülük

1. Bu testte 10 soru vardır.
2. Cevaplarınızı, cevap kâğıdının T.C. İnkılap Tarihi ve Atatürkçülük Testi için ayrılan kısmına işaretleyiniz.

1.

Tanzimat Fermanı (1839)	Islahat Fermanı (1856)	I. Meşrutiyet (1876)
Bu ferman ile din, dil, ırk farkı gözetmeksizin bütün Osmanlı vatandaşlarının kanunlar önünde eşit olduğu; can ve mal güvenliği ile namus dokunulmazlığının devlet güvencesinde olduğu vurgulandı. Mahkeme kararı olmadan kimsenin cezalandırılmayacağı belirtilirken askerlik erkekler için zorunlu hâle getirildi.	Osmanlı Devleti'nde yaşayan gayrimüslimlere karşı küçük düşürücü ifadelerin kullanılması yasaklandı. Cizye vergisi kaldırıldı. Askerlikte, gayrimüslimler için nakdi bedel uygulamasına geçildi. Gayrimüslimlere devlet memuru olma hakkı verildi.	Meşrutiyet ilan edildi. Türk tarihinin ilk anayasası olan Kanun-i Esasi ilan edildi. Ülkede ilk defa seçimler yapılarak Meclis-i Mebusan açılmıştır (19 Mart 1877). Mebusan Meclisinde 69 Müslüman, 46 gayrimüslim toplam 115 milletvekili bulunuyordu.

Osmanlı Devleti'nde yirminci yüzyılın başlarındaki siyasi olayları gösteren yukarıdaki gelişmelere göre hangisine ulaşamaz?

- A) Halk sınırlı da olsa yönetime katılmıştır.
- B) Azınlıklara yönetimde söz hakkı verilmiştir.
- C) Milliyetçilik akımının olumsuz etkisi tamamen önlenmiştir.
- D) Ülkenin yönetim biçimi değişmiştir.

2.

Türkçülük	Batıcılık
Bütün Türkleri Osmanlı Devleti çatısı altında millî bir duygu ile bilinçlendirmeyi ve bir bayrak altında toplamayı amaçlayan fikir akımıdır.	Osmanlı Devleti'ni geri kalmışlıktan kurtarmak için Avrupa'dan bilim, teknik ve yönetim anlayışının alınması gerektiğini savunan fikir akımıdır.
İslamcılık	Osmanlıcılık
Müslüman milletlerin Osmanlı halifesinin liderliğinde tek bir çatı altında birleşmesini savunan fikir akımıdır.	Osmanlı sınırları içinde yaşayan tüm milletleri Osmanlı milleti adı altında bir araya getirmeyi amaçlayan fikir akımıdır.

Bu fikir akımlarının ortak amacı aşağıdakilerden hangisidir?

- A) Ülkenin dağılmasını önlemek
- B) Millî egemenliği sağlamak
- C) Meşrutiyeti ilan etmek
- D) Çağdaş yenilikler yapmak

3.

...Makbule Hanım'ın anlattığına göre ana oğul arasında bir tartışma başlıyor. Zübeyde Hanım, "Ben seni asker yapmam. Baban gibi tüccar yapacağım!" diyor. Mustafa ısrarla, "Ben mutlak asker olacağım. Omzumda basma topu taşıyamam!" diye çıkışıyor ve ayak diriyor. Fakat fayda etmiyor, annesi resmî evrakı mühürlemeyeceğini söylüyor...

D. Genç Acar, *Makbule Atadan'ın Atatürk'e İlişkin Anlattıkları Üzerine Bir Basın Taraması*, s. 1099.

...Bizi bugün için yetiştirmeye çalışan gerçek ve fedakâr öğretmenler, eğitimciler eksik değildi. Onların bize verdiği feyiz elbette sonuçsuz kalmamıştır. Şimdi burada saygıdeğer bir kişiye rastladım. O benim rüştiye birinci sınıfında öğretmenimdi. Bana henüz ilk bilgileri öğretirken gelecek için ilk fikirleri de vermişti. Efendiler, açıklamak istiyorum ki ilk eğitim ana, baba kucağından sonra okuldaki eğitimcinin dilinden, vicdanından, terbiyesinden alınır.

Şerafettin Turan, *Atatürk'ün Düşünce Yapısını Etkileyen Olaylar, Düşünürler, Kitaplar*, s. 5.

... Mustafa Kemal, öğretmeninden daima saygı ile söz etmiştir. Kolağası Mehmet Tevfik Bey değerli ve milliyetçi bir Türk subayıydı. Türk tarihini iyi biliyor ve öğrencilerine tarih zevkini veriyordu. Mustafa Kemal, Türk tarihini bütün genişliği ve derinliği ile kavramış olan hocasından daima saygı ile söz etmiştir. "Mehmet Tevfik Bey'e minnet borcum vardır, bana yeni bir ufuk açtı." demiştir.

A. Fuat Cebesoy, *Sınıf Arkadaşım Atatürk*, ss. 17-18, Düzenlenmiştir.

Mustafa Kemal'in çocukluk ve öğrenim hayatıyla ilgili yukarıdaki alıntılardan hareketle hangisi söylenemez?

- A) Öğretmenlerinin Mustafa Kemal'in fikir hayatı üzerinde etkisi olmuştur.
- B) Mustafa Kemal ailesinin isteğiyle askerliği seçmiştir.
- C) Tercihleri Mustafa Kemal'in eğitim hayatını etkilemiştir.
- D) Mustafa Kemal, Mehmet Tevfik Bey'den tarih bilinci kazanmıştır.

4.

Çocukluğuma dair ilk hatırladığım şey, mektebe gitmek meselesine aittir. Bundan dolayı annemle babam arasında şiddetli bir mücadele vardı. Annem, ilahilerle mektebe başlamamı ve mahalle mektebine gitmemi istiyordu. Rüşumatta (gümrük) memur olan babam, o zaman yeni açılan Şemsi Efendi'nin mektebine devam etmeme ve yeni usul üzerine okumama taraftardı. Nihayet, babam işi ustalıkla halletti. Evvela mahalle mektebine başladım. Bu suretle annemin gönlü yapılmış oldu. Birkaç gün sonra da mahalle mektebinden çıktım. Şemsi Efendi'nin mektebine kaydedildim.

A. Emin Yalman, *Büyük Millet Meclisi Reisi Mustafa Kemal Paşa ile Bir Mülakat*

Mustafa Kemal'in yukarıdaki anısından yola çıkarak hangi çıkarımda bulunulamaz?

- A) Askerî okullar dönemin en iyi okullarıdır.
- B) Osmanlı Devleti'nde eğitim-öğretim birliği yoktur.
- C) Mustafa Kemal'in ailesi eğitime önem vermektedir.
- D) Osmanlı'da modern ve geleneksel eğitim veren okullar bir aradadır.

5.

Birinci Dünya Savaşı'nda Almanya'nın Osmanlı Devleti'ni kendi yanına çekme nedenleri şunlardır:

- İngiliz sömürgelerindeki Müslümanların ayaklanmasını sağlamak
- Osmanlı Devleti'nin sahip olduğu yer altı ve yer üstü kaynaklarından yararlanmak
- Savaşı daha geniş alanlara yayarak cephe sayısını artırmak
- İngiltere'nin, sömürgeleri ve Rusya ile olan bağlantısını kesmek

Buna göre Almanya'nın;

- I. Halifenin gücünden yararlanma
- II. Osmanlı'nın jeopolitik konumunu kullanma
- III. Osmanlı'nın ham madde kaynaklarından faydalanma

hangilerini amaçladığı söylenebilir?

- A) I ve II
- B) I ve III
- C) II ve III
- D) I, II ve III

6. ...Selânik, dağ eteklerinden yukarıya doğru tırmanan, büyük, durgun körfezinin sularına yayılan ve çevresindeki Roma, Bizans ve Türk surlarının sınırlarını çoktan aşmış, çağdaş Batı ölçütlerindeki rıhtım ve bulvarları boyunca iyice gelişmiş bir kent görünümündeydi. Yıkık istihkâmlarının üzerindeki karmaşık çatıların arasından minareler ve çan kuleleri yükselirdi...

Kent, 1889'da Sırbistan ve Viyana üzerinden demir yoluyla Avrupa'ya bağlanmıştır. Diğer bir demir yolu hattı da kenti, Bulgaristan üzerinden Avrupa'ya ve İstanbul'a bağlamaktaydı. Kentin elektrik ağı 1889'da kurulmuştur. Bu süreçte dokuma fabrikalarında pamuklu ve yünlü kumaş üretilmiş, yabancıların kontrolündeki Düyun-u Umumiye İdaresinin bir bölümü olan ve reji olarak bilinen devlet tekelinin himayesinde önemli ölçüde tütün ihraç edilmiştir. 19. yüzyılın son kırk yılında, Selânik'in nüfusu yetmiş binden yüz binin üzerine çıkmıştır. Bu süreçte Teselya'dan ve diğer yerlerden gelen göçmenler kentin Müslüman nüfusunu artırmıştır.

T. Faik Ertan, *Çoklu Zekâ Kuramı ve Askerî Okul Hayatının Atatürk'ün Liderliğine Etkileri*, s. 8-9.

Metinden hareketle Selanik için;

- I. Çok uluslu bir yapıya sahiptir.
- II. Çağdaş bir kenttir.
- III. Ekonomik olarak gelişmiştir.

hangileri söylenebilir?

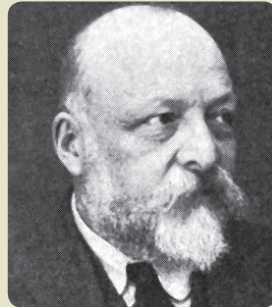
- A) Yalnız I B) I ve III C) II ve III D) I, II ve III

7.



Namık Kemal

“Vatan şairi” olarak bilinir. Vatan sevgisini anlatan şiirleri ile Atatürk'ü etkilemiştir. Önemli eserleri arasında İntibah, Vatan Yahut Silistre ve Cezmi bulunmaktadır.



Mehmet Emin Yurdakul

Türkçülük akımını savunur. Bu konudaki düşüncelerini şiirlerinde dile getirir. “Millî şair” olarak bilinir. Atatürk bu şair hakkında “Şiirlerinde, bana millî benliğimin gururunu tattıran ilk anlatımı bulmuştum.” demiştir.

Gençlik döneminde Mustafa Kemal'in fikir hayatını etkileyen Namık Kemal ve Mehmet Emin Yurdakul'a yukarıda yer verilmiştir.

Bu kişilerin Mustafa Kemal'de aşağıdaki kişilik özelliklerinden hangisinin gelişimine katkı sağladığı savunulabilir?

- A) Çok cephelilik B) Çağdaşlık C) Örgütleyicilik D) Milliyetçilik

8.



Balkan Savaşları Öncesi Balkanlar



I. Balkan Savaşı Sonrası Balkanlar



II. Balkan Savaşı Sonrası Balkanlar

Balkan Savaşlarını gösteren yukarıdaki haritalardan hareketle;

- I. Osmanlı Devleti'nin Balkanlarda büyük toprak kayıpları yaşadığı
- II. Osmanlı Devleti'nin Balkan Savaşlarında küçük balkan devletlerine yenilmesinin devletin içte ve dışta itibarını sarstığı
- III. Balkan topraklarından Anadolu'ya büyük bir göç dalgası yaşandığı

hangileri söylenebilir?

- A) Yalnız I B) Yalnız II C) II ve III D) I, II ve III

9.

Alman ordularının Batı ve Doğu Avrupa'dan geri çekilmesini ve kuvvet dengesini asker kişiliğiyle iyi değerlendiren Mustafa Kemal, "Alman kuvvetleriyle beraber olanlar yenilecektir. Fransa'da katıldığım son manevralardan hatırımda kaldığına göre Fransız ordusunun büyük toplantı yeri güneydedir. Paris üzerine yürümekte olan Alman ordularına karşı hücum beklenebilir..."

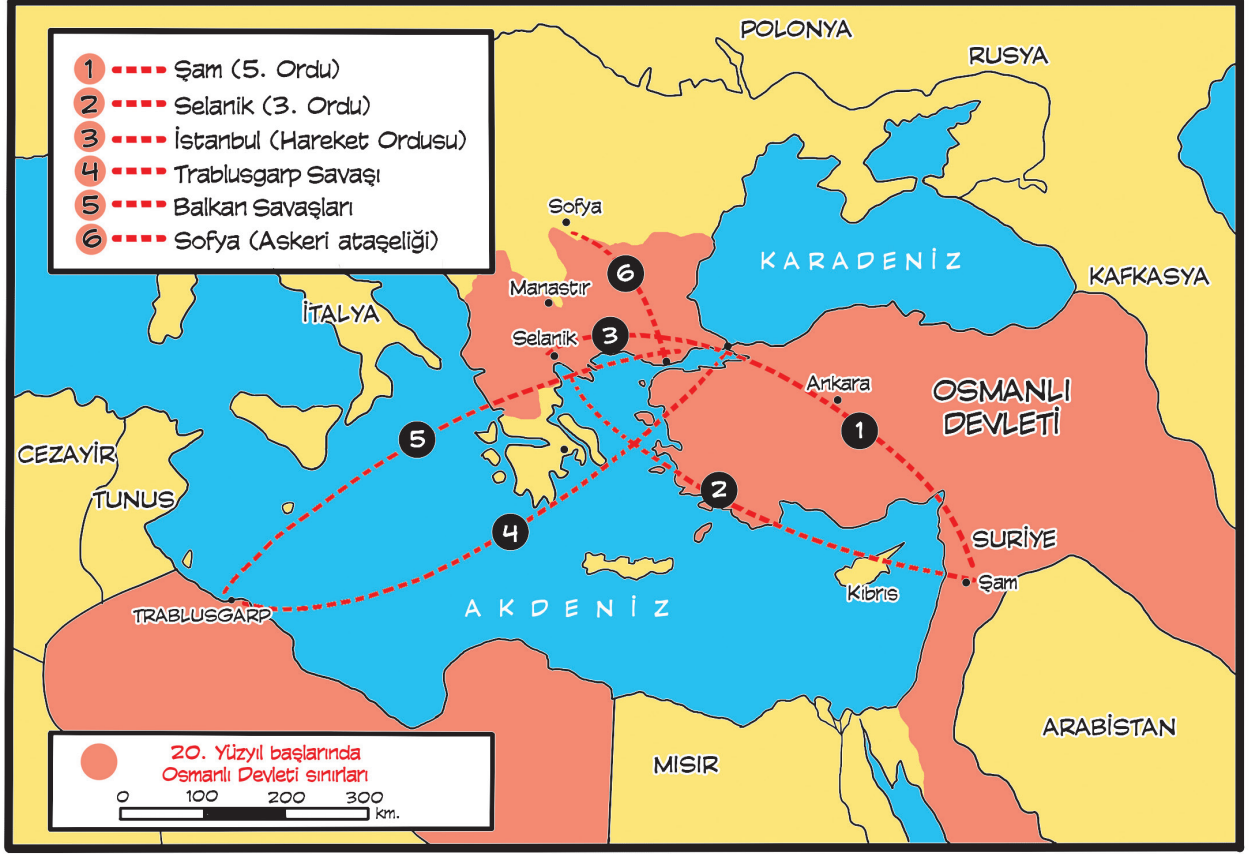
Ünsal Yavuz, *Atatürk İmparatorluktan Millî Devlete*, s. 33.

Mustafa Kemal, I. Dünya Savaşı öncesinde Avrupa'daki devletler arası rekabeti değerlendirerek çıkabilecek bir savaşı Almanların kaybedeceğini söylemiştir ve savaşı Almanya kaybetmiştir.

Mustafa Kemal'in düşüncelerinde haklı çıkması onun hangi kişilik özelliği ile ilişkilendirilebilir?

- A) Açık sözlülük B) Liderlik C) İleri görüşlülük D) Vatanseverlik

10.



Birinci Dünya Savaşı'na kadar Mustafa Kemal'in askerlik hayatının geçtiği yerleri gösteren yukarıdaki haritadan hareketle Mustafa Kemal için;

- I. Ülke sınırları dışında da görev yaptığı
- II. Tüm görevlerinde askerî deneyim elde ettiği
- III. Trablusgarp'a gönüllü olarak gittiği
- IV. İlk görev yerinin Şam olduğu

hangileri söylenebilir?

- A) I ve III B) I ve IV C) II ve IV D) I, II ve III

Din Kültürü ve Ahlak Bilgisi

1. Bu testte 10 soru vardır.
2. Cevaplarınızı, cevap kâğıdının Din Kültürü ve Ahlak Bilgisi Testi için ayrılan kısmına işaretleyiniz.

1. Kader, Allah'ın sonsuz ilmi ve kudretiyle, başlangıçtan sona kadar evrende olacak olan her şeyi programlaması, varlıkları istediği şekil ve biçimde yaratması ve insanların özgür iradelerine göre yapacakları her şeyi Allah'ın önceden bilmesi, takdir etmesi, bir plana göre düzenlemesidir.

Buna göre;

- I. Allah'ın her şeyi bilip takdir etmesidir.
- II. Takdir ettiği şeyleri, zamanı gelince yaratmasıdır.
- III. Allah'ın her şeyi planlaması ve programlamasıdır.

yargılarından hangileri kader tanımı içerisinde yer alır?

- | | |
|--------------|-----------------|
| A) I ve II | B) I ve III |
| C) II ve III | D) I, II ve III |

2. Kişi akıl ve iradesiyle neyi isterse Allah onu yaratır.

Aşağıdaki ifadelerden hangisi, bu düşünceye daha yakındır?

- A) Tedbir bizden takdir Allah'tandır.
- B) Kader cesurdan yanadır.
- C) Dilemek kuldan, yaratmak ise Allah'tandır.
- D) İrade kötü talihi yener.

3. İnsanlar kaderi bahane ederek kendilerini sorumluluktan kurtaramazlar. Bir insan "Allah böyle yazmış, alın yazım buymuş, bu şekilde takdir etmiş, ben ne yapayım?" diyerek günah işleyemeyeceği gibi, günah işledikten sonra da kendisini suçsuz gösteremez, kaderi bahane olarak ileri süremez. Çünkü bu eylemler, insanlar böyle tercih ettikleri için, bu seçime uygun olarak Allah tarafından yaratılmışlardır.

Bu metin, aşağıdaki konu başlıklarından hangisi hakkında bilgi vermektedir?

- A) Kader ve Tevekkül
- B) Kader ve Sünnetullah
- C) Kader ve Rızık
- D) Kader ve Sorumluluk

4. Tevekkül, Müslümanların kadere olan inançlarının doğal bir sonucudur. Tevekkül eden kimse Allah'a teslim olmuştur. Fakat kadere inanmak da tevekkül etmek de tembellik ve miskinlik demek olmadığı gibi, çalışma ve ilerlemeye engel de değildir. Çünkü her Müslüman olayların, Allah'ın düzeninin ve kanunlarının çerçevesinde, sebep-sonuç ilişkisi içerisinde olup bittiğinin bilincindedir. Yani tohum ekilmeden ürün elde edilmez. İlaç kullanılmadan tedavi olunmaz.

Bu metinden aşağıdakilerden hangisine ulaşılamaz?

- A) Önce tevekkül etmek daha sonra çalışmak ve sebeplere uygun davranmak gelir.
- B) Tevekkül ve kader inancı arasında bir bağ vardır.
- C) Evrende ilahi düzenin var olması, olayların sebep-siz meydana geleceği anlamına gelmez.
- D) Tevekküldeki teslimiyet, çalışmayı ve tedbir almayı engellemez.

5. Sünnetullah; Allah'ın evren ve evrenin içindeki canlı cansız tüm varlıklar ile ilgili koyduğu kurallar, evrensel yasalardır. Başka bir deyişle Allah'ın (cc.) evrendeki uyumu sağlamak için koyduğu yasalardır.

Buna göre;

- I. Deniz seviyesinde suyun 100 derecede kaynaması
- II. Yüce Allah'ın insanlara; iman, güzel ahlak, çalışma ve gayret gösterme gibi sebeplerle vermiş olduğu nimetleri artırması
- III. Buldukları çevreye uyum sağlayabilmeleri amacıyla Allah'ın (cc.) kuşlara uçabilmeleri için kanat, balıklara solunum yapabilmeleri için solungaç vermesi

durumlarından hangileri sünnetullah'a örnek olur?

- A) I ve II B) I ve III
C) II ve III D) I, II ve III

6. Kader ve kazaya iman etmek demek, hayır ve şer, iyi ve kötü, canlı ve cansız ne varsa tüm bunların Allah'ın (cc.) bilgisi, dilemesi, gücü-kuvveti ve yaratması ile mümkün olduğuna, Allah'tan (cc.) başka yaratıcı olmadığını inanmak demektir.

Paragrafta altı çizili kısımlar sırasıyla Allah'ın hangi sıfatlarıyla ifade edilir?

- A) İrade-ilim-kudret
B) İlim-irade-kudret
C) İlim-kudret-irade
D) İrade-kudret-ilim

7. Allah her şeyin yaratıcısıdır. O, her şeye vekildir.
Zümer suresi, 62. ayet

O (Allah) ki yarattığı her şeyi güzel yapmış ve ilk başta insanı çamurdan yaratmıştır.
Secde suresi, 7. ayet

Oysa Allah sizi de yaptığınız şeyleri de yaratmıştır.
Saffat suresi, 96. ayet

Bu ayetlerde ortak olarak vurgulanan konu aşağıdakilerden hangisidir?

- A) Evrendeki düzen
B) Allah'ın kudreti
C) Allah'ın her şeyi güzel yapması
D) Allah'ın yaratıcı olması

8. Külli irade, "Allah'ın istediğini istediği gibi dilemesi ve seçmesi" anlamında Allah'ın mutlak ve sınırsız iradesidir. Külli irade, her şeye hâkim olan, her şeyi içine alan iradedir. Yaratma eylemi ile birlikte ele alınır. Her şeyin yaratıcısı Allah'tır, gerçek irade de ona aittir. Evrende Allah'ın külli iradesine aykırı hiçbir olay gerçekleşemez. O'nun irade ettiği şey mutlaka olur, irade etmediği hiçbir şey meydana gelmez. Allah için bir zorunluluk da düşünülemez. Hiçbir şeyi var etmeye veya yok etmeye mecbur değildir. Kimse Allah'ı bir şeyi yapmaya veya yapmamaya zorlayamaz.

Bu metinde külli irade ile ilgili aşağıdaki bilgilerden hangisine değinilmemiştir?

- A) Sınırsız olmasına
B) Allah'a ait olmasına
C) İki şey arasında karar verme durumunda olmasına
D) Evrene hâkim olan gerçek irade olmasına

9.

Mikroskopla bakınca kar tanelerinin mucize güzelliğini fark ettim ve bu güzelliğin başkaları tarafından görülmemiş ve takdir edilmemiş olmasını utanç verici buldum. Her bir kristal, tasarım şaheseriydi ve her kar tanesinin şekli farklıydı. Kar tanesi eridiğinde bu tasarım sonsuza kadar kayboluyordu.

Wilson (Alwyn) Bentley

Bu paragraf aşağıdaki ayetlerden hangisinin vurguladığı düşünceye kanıt olur?

- A) “O, gökleri ve yeri örneksiz yaratandır. Bir işe hükmetti mi ona sadece ‘Ol’, der, o da hemen oluverir.”
Bakara suresi, 117. ayet
- B) “O; geceyi, gündüzü, Güneş’i ve Ay’ı yaratandır. Bunların her biri bir yörüngede yüzmektedirler.”
Enbiyâ suresi, 33. ayet
- C) “Şüphesiz Allah katında canlıların en kötüsü, akletmeyen (düşünmeyen) sağırlar ve dilsizlerdir.”
Enfal suresi, 22. ayet
- D) “Yeryüzünde vuku bulan ve sizin başınıza gelen herhangi bir musibet yoktur ki biz onu yaratmadan önce, bir kitapta yazılmış olmasın. Şüphesiz bu, Allah’a göre kolaydır.”
Hadid suresi, 22. ayet

10. Aşağıdaki ayetlerden hangisinin vurguladığı temel düşünce diğerlerinden farklıdır?

- A) “Yeryüzünde yürüyen her canlının rızıkı, yalnızca Allah’ın üzerinedir...”
Hûd suresi, 6. ayet
- B) “Nice canlı var ki rızıkını (yanında) taşımıyor. Onlara da size de rızık veren Allah’tır. O, her şeyi işitir ve bilir.”
Ankebut suresi, 60. ayet
- C) “İnsan ancak kendi çalışmasının karşılığını elde edebilir. Onun çalışması ileride kesinlikle gözler önüne serilecektir. Sonra çalışmasının karşılığı kendisine eksiksiz olarak verilecektir.”
Necm suresi, 39-41. ayetler
- D) “...Ona hiçbir şeyi ortak koşmayın, ana-babaya iyilik edin, fakirlik korkusuyla çocuklarınızı öldürmeyin. Sizin de onların da rızıkını biz veririz ...”
En’âm suresi, 151. ayet

İNGİLİZCE

1. Bu testte 10 soru vardır.
2. Cevaplarınızı, cevap kâğıdının İngilizce Testi için ayrılan kısmına işaretleyiniz.

1.



How about going to the cinema on Sunday evening?

Sounds good. We can meet at the cafe near the cinema.



Sure, why not? I am not busy then.



That would be great. Can I also invite my cousin to join?



Of course. You can.

I don't want to miss the chance of being with you, but I have an other plan with my parents.



Who refuses Tom's invitation by giving a reason?

- A) Mike B) Sarah C) Roger D) Adele

2. Hi, I am Sezen. (I) Having good friends is important for me. (II) To me, a close friend must be tactful and caring. (III) He or she must also be jealous and arrogant. (IV) We must have a lot of things in common and share our secrets with each other.

Choose the odd one.

- A) I B) II C) III D) IV

3. I. **back up:** support
II. **buddy:** true friend
III. **laid-back:** relaxed
IV. **count on:** like each other

Which of the matches is FALSE?

- A) IV B) III C) II D) I

4-6: For these questions choose the best option to fill in the blanks.

FAMILY REUNION

The SMITH FAMILY will celebrate their barbecue meeting this year on Saturday, March 21, 2020 at 3.30 p.m.

Lafayette Park, 101 Street

PS: Please inform in advance by March 15th.
Deborah Smith via email deborahs@gmail.com or call (925) 333-33 24
* \$ 25 per person
(Please bring a dish to share!)



4. According to the invitation card above, -----.

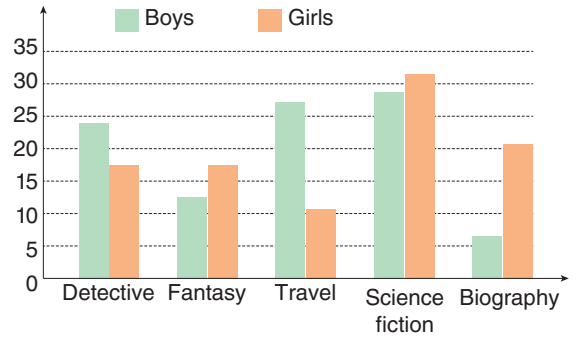
- A) the invitees will bring some food to serve their relatives
- B) Deborah Smith works at the Lafayette Park
- C) the Smith family is going to celebrate Deborah's birthday then
- D) the party will be on 15th March

5. Heather : How about a slumber party on Sunday?

Rose : ----- . I have a new good DVD movie. We can watch it and eat popcorn. Who else will be at the party?

- A) Not at all
- B) It sounds awesome
- C) Never mind
- D) Not a good idea

6. Researchers asked 100 boys and girls about the book genres that they enjoy. The results of the research are below.



According to the results, -----.

- A) biographies and fantasies are boys' favourite books
- B) girls enjoy reading travel books much
- C) half of the girls love reading fantasy books
- D) both the girls and the boys prefer science fiction books

7.



When we go camping, we help each other and pitch our tents. Then, one of us burns a campfire and we eat marshmallows around the fire and then, we sing songs.

Which picture shows the first thing that they do at the campsite?



8. Jane wants to have a beverage at the restaurant.
Which picture shows her preference?



Lemonade



Apple Pie

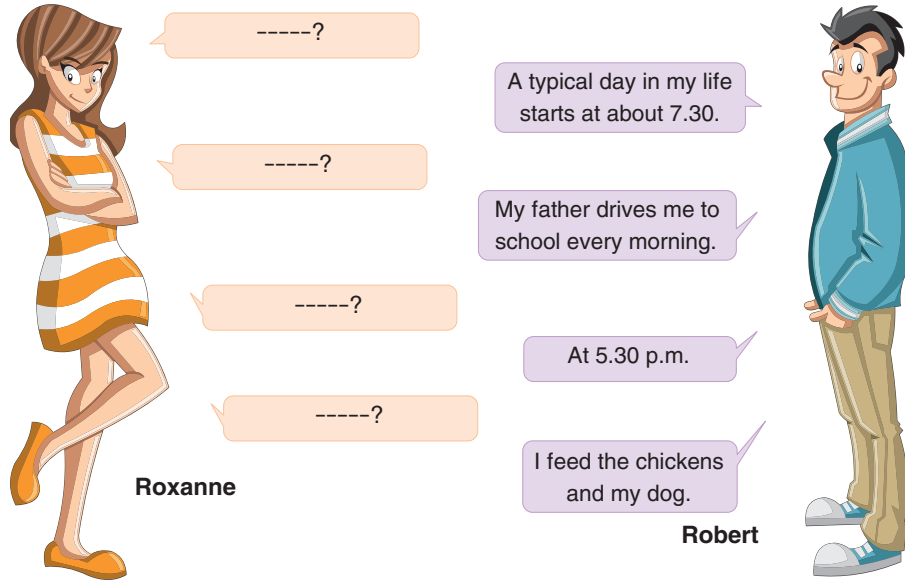


Lasagna



Chicken Soup

9.



Which question does NOT Roxanne ask Robert?

- A) What do you do when you arrive home
- B) How do you go to school in the mornings
- C) How many chickens do you have
- D) What time do you get up

10.



Which option cannot be the answer of the waitress' question?

- A) Mixed kebab is always my favourite
- B) I prefer eating meatballs
- C) I'd like to have steak, please
- D) Today's soup is my choice

