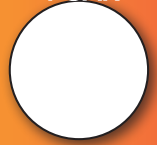


Ad:.....  
Soyad:.....  
Sınıf: 6/.....



**A** Aşağıdaki ifadelerin doğru veya yanlış olduğuna karar vererek kutucukları doldurunuz. (20 puan)

1.	Her ay, yeni ay evresi görülürken, Dünya'nın bir yerlerinde Güneş tutulması gözlenir.	Y
2.	Güneş tutulmasında Dünya'nın gölgesi Ay'ın üzerine düşer.	Y
3.	Kalp kası, düz kaslar gibi isteğimiz dışında çalışır.	D
4.	Ay, Güneş tutulmasında Güneş'e Dünya'dan daha uzak konumdadır.	Y
5.	Ay tutulması, Ay dolunay evresindeyken görülür.	D
6.	Su, vitamin ve minerallerin sindirimi kalın bağırsakta tamamlanır.	Y
7.	Sindirim enzimleri, maddelerin kimyasal sindirime uğramasını sağlar.	D
8.	Kafatası, kaburga, leğen kemiği gibi kemikler yassı kemiklere örnektir.	D
9.	Kafatasındaki kemiklerin arasında yarı oynar eklem bulunur.	Y
10.	Yağların fiziksel (mekanik) sindirimi, safra salgısının yardımıyla kalın bağırsakta gerçekleşir.	Y

**B** Aşağıdaki ifadelerle fazla verilen kavramlardan seçip harflerini yazarak eşleştiriniz. (16 puan) (çizgilerle değil)

- E** İsteğimizle çalışan, iskelet kasları olarak da bilinen kas
- C** Kafatası kemiklerinin arasında bulunan eklem türü
- H** "Kızıl Gezegen" olarak bilinen gezegen
- F** Proteinlerin kimyasal sindiriminin başladığı organ
- A** Kimyasal sindirimin gerçekleşmesini sağlayan sıvılar
- G** Kulak kepçesi, burun gibi yapılarda bulunan esnek yapı
- D** Atmosferindeki karbon nedeniyle çok sıcak olan gezegen
- B** Ay tutulmasının gerçekleştiği anda Ay'ın bulunduğu evre

- A** Enzim
- B** Dolunay
- C** Oynamaz
- D** Venüs
- E** Çizgili kas
- F** Mide
- G** Kıkırdak
- H** Mars
- I** Yeni ay
- J** Yarı oynar
- K** Düz kas
- L** Ağız

**C** Aşağıdaki ifadelerde verilen boşlukları kelimelerden uygun olanı seçerek tamamlayınız. (16 puan)

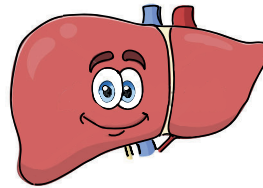
Mars - Fiziksel - Asteroit - Yeni ay - Düz - Dolunay  
Çizgili - İsteğimizle - Meteor - Karaciğerde - Uranüs  
Satürn - Kimyasal - Pankreasta - İnce bağırsaktan

1. Küçük parçacıklar hâline getirilmiş besinler **ince** ... **bağırsaktan** emilerek kana geçer.
2. **Karaciğerde** salgılanan safra salgısı bir kanal ile ince bağırsağa gelir.
3. Simidinizi dişlerinizle koparıp çiğnemeye başladığınızdaki işlem **fiziksel** sindirimdir.
4. Güneş tutulması, Ay **yeni ay** evresindeyken gerçekleşir.
5. Dünya atmosferine giren gök cismine **meteor** denir.
6. **Uranüs**, dönüşü yan yatmış bir varile benzetilen gezegendir.
7. Çizgili kaslar, **isteğimizle** çalışır.
8. Mide, ince bağırsak, kan damarları gibi iç organların yapısında **düz** kaslar bulunur.

**D** Tabloda besin içeriklerinin sindirimleri ile ilgili kısımları doldurunuz. Olmuyorsa 'yok' yazınız. (8 puan)

	Kimyasal sindiriminin başladığı organ	Kimyasal sindiriminin tamamlandığı organ
Karbonhidratlar	<b>ağız</b>	<b>ince bağırsak</b>
Proteinler	<b>mide</b>	<b>ince bağırsak</b>
Yağlar	<b>ince bağırsak</b>	<b>ince bağırsak</b>
Mineraller	<b>olmaz</b>	<b>olmaz</b>

**E** Aşağıda görselde verilen sindirime yardımcı organımızın adını ve kısaca görevini yazınız. (4 puan)



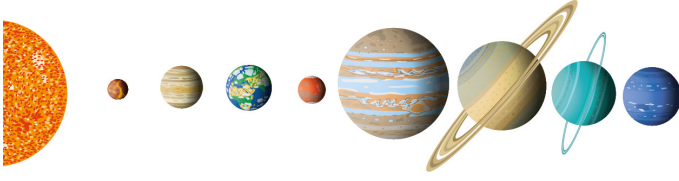
ADI: **Karaciğer**  
(1 puan)

SİNDİRİMDEKİ GÖREVİ: (3 puan)

**Salgıladığı safra sıvısını bir kanal ile ince bağırsağa gönderir ve yağların mekanik sindirimini gerçekleştirir.**

F

Aşağıdaki gezegenlerle ilgili soruları verilen boşluklara cevaplayınız. (6 puan)



Gezegenleri Güneş'e en yakından en uzağa sıraladığımızda,

2. sıradaki gezegen hangisidir? : ..... **Venüs** .....  
 4. sıradaki gezegen hangisidir? : ..... **Mars** .....  
 6. sıradaki gezegen hangisidir? : ..... **Satürn** .....

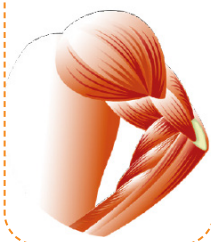
Gezegenleri büyükten küçüğe doğru sıraladığımızda,

2. sıradaki gezegen hangisidir? : ..... **Satürn** .....  
 4. sıradaki gezegen hangisidir? : ..... **Neptün** .....  
 6. sıradaki gezegen hangisidir? : ..... **Venüs** .....

G

Aşağıdaki görsellerdeki kısımlarda bulunan kas çeşitlerini altına yazınız. (6 puan)

kollar



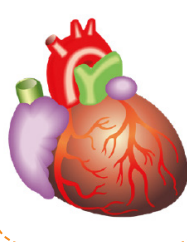
çizgili kas.

iç organlar



düz kas.

kalp



kalp kası

H

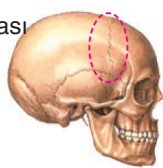
Aşağıdaki çoktan seçmeli sorularda doğru cevabı bulup işaretleyiniz. (24 puan)

1. Aşağıdaki eklem çeşitlerinden hangisinin hareket yeteneği diğerlerinden daha fazladır?

A) diz



B) kafatası



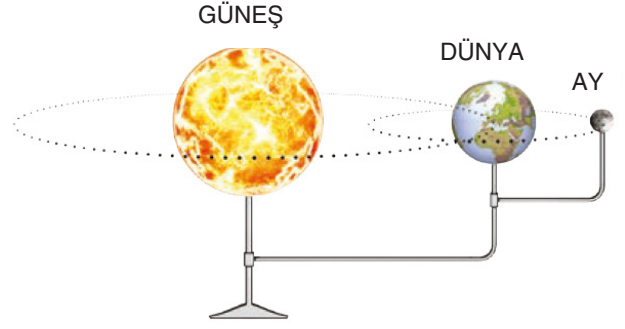
C) omurga



D) kaburga



2.



Bu resimdeki olayla ilgili aşağıdakilerden hangisi yanlıştır?

- A) Ay Dünya'nın gölge konisinden geçtiğinde gözlemlenir.  
 B) Dünya'nın karanlık olan bölümünde (gece) gözlemlenebilir.  
 C) Bir yıl içerisinde Dünya'nın çeşitli bölgelerinde bir kaç defa gözlenebilir.  
 D) Ay'ın, Güneş'e uzaklığı, Dünya'nın Güneş'e olan uzaklığından daha azdır.

3. Dünya'dan yaklaşık 29 günde bir yeni ay evresi görülür. Ancak her yeni ay evresinde Güneş tutulmasının görülmemesinin nedeni aşağıdaki ifadelerden hangisi ile açıklanabilir?

Buna göre öğretmenin sorusu aşağıdakilerden hangisi olabilir?

- A) Ay'ın, Güneş ile Dünya arasına her zaman girmesi  
 B) Güneş, Ay ve Dünya'nın her zaman aynı doğrultuda olmaması  
 C) Dünya'nın gölgesinin Ay'ın üzerine düşmesi  
 D) Ay'ın Güneş ışınlarını her zaman engelleyememesi

4. Karbonhidratın, yağın ve proteinin kimyasal sindiriminin birlikte gerçekleştiği organ ile ilgili;

- I. Sindirim sisteminin en uzun bölümünü oluşturur.  
 II. Besinleri kasılıp gevşeme hareketi ile sindirime uğratar.  
 III. Emilimin gerçekleştiği yerdir.

yargılarından hangileri doğrudur?

- A) Yalnız I  
 B) I ve II  
 C) ve III  
 D) I, II ve III

5. Aşağıdaki kemiklerden hangisi çeşidi bakımından diğerlerinden farklıdır?

- A) Kafatası kemikleri  
 B) Bilek kemikleri  
 C) Kürek kemikleri  
 D) Kaburga kemikleri

6. Pankreasın besinlerin sindirimini tamamlamak üzere ince bağırsağa gönderdiği pankreas öz suyunda, aşağıda verilen maddelerden hangisini sindiren enzim yer almaz?

- A) Yağlar  
 B) Protein  
 C) Mineral  
 D) Karbonhidrat