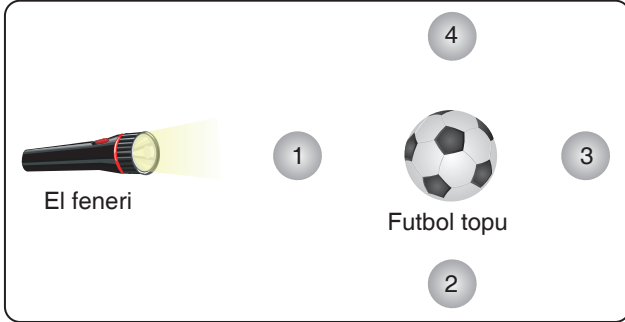


Adı Soyadı :

Sınıfı : No :

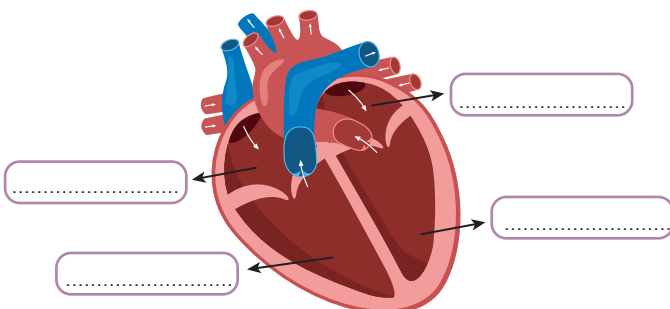
1. Aşağıda el feneri ve futbol topu kullanılarak Güneş ve Dünya'nın birbirine göre konumu modellenmiştir. Numaralanmış yerlere pinpon topu kullanılarak Güneş ve Ay tutulması olayı modelleneyecektir.



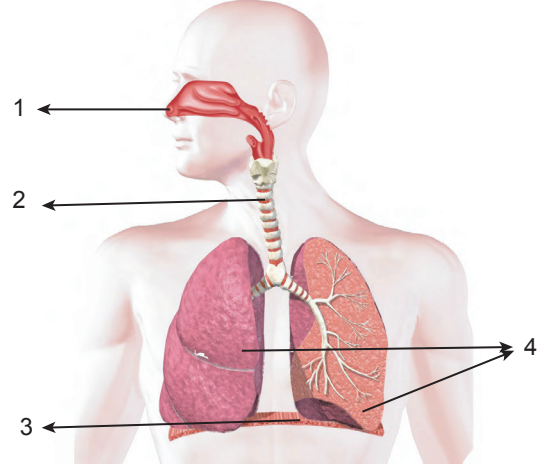
Buna göre aşağıdaki soruları yanıtlayınız.

[15 puan]

- a. Güneş tutulmasının modellenmesi için pinpon topu kaç numaralı konuma yerleştirilmelidir?
.....
- b. Pinpon topu 3 numaralı konuma yerleştirildiğinde gerçekleşebilecek doğa olayında AY hangi evrede bulunur?
.....
- c. Pinpon topu 1 numaralı konumdayken gerçekleşecek doğa olayı her ay gerçekleşir mi?
.....
2. Aşağıda dolaşım sistemini oluşturan organlardan biri gösterilmiştir. Ok işareti ile gösterilmiş bölümlerin isimlerini yazınız. [10 puan]



3. Aşağıda solunum sistemi yapı ve organlarından bazıları numaralandırılarak verilmiştir.



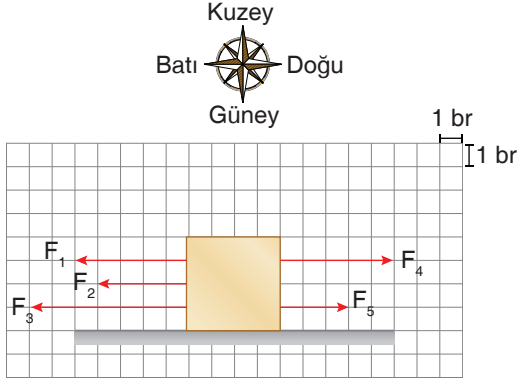
Numaralanmış yapı ve organları isimleri ve görevleriyle birlikte açıklayınız. [15 puan]

1.	
2.	
3.	
4.	

4. Boşaltım sistemi ile ilgili bilgilerin yer aldığı cümlelerdeki boşlukları tamamlayınız. [10 puan]

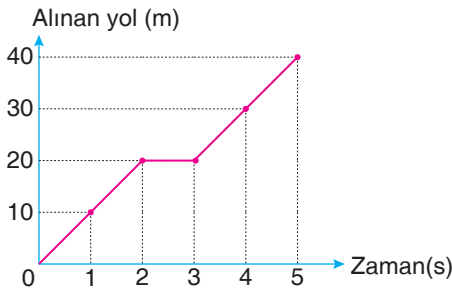
a.	Kanı süzerek içindeki zararlı maddeleri ayıran organ
b.	İdrarın bir süreliğine toplandığı yapıya denir.
c.	İdrarın vücut dışına atıldığı yapıya denir.

5. Aşağıdaki cisme etki eden F_1, F_2, F_3, F_4, F_5 kuvvetlerinin büyüklüklerini, doğrultularını ve yönlerini yazınız. [15 puan]



Kuvvet	Büyükük (br)	Yön	Doğrultu
F_1			
F_2			
F_3			
F_4			
F_5			

6. Aşağıda bir aracın zamanla aldığı yolun grafiği verilmiştir.

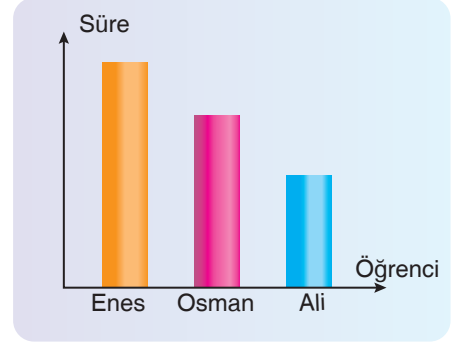


Bu grafiğe göre aşağıdaki soruları yanıtlayınız.

[15 puan]

- a. Aracın sürati kaç m/s'dir, hesaplayınız.
.....
- b. Araç toplam kaç saniye boyunca hareket etmiştir?
.....
- c. Araç toplamda kaç metre yol almıştır?
.....

7. Bir atletizm yarışına katılan 3 öğrencinin parkuru tamamlama süreleri ile ilgili grafik aşağıdaki gibidir.

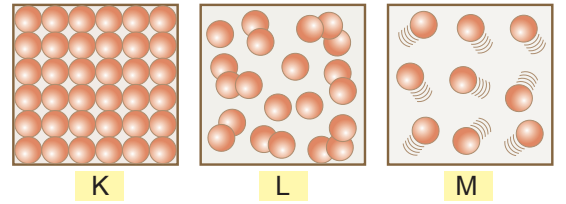


Buna göre aşağıdaki soruları yanıtlayınız.

[10 puan]

- a. Öğrencilerin süratleri arasındaki ilişkiyi yazınız.
.....
- b. Öğrencilerin toplamda aldıkları yollar arasındaki ilişkiyi yazınız.
.....

8. Aşağıda farklı hallerde bulunan K, L ve M maddelerinin tanecik modelleri verilmiştir.



Bu maddelerin buldukları halleri ve yaptıkları hareketleri yazınız. [10 puan]

K	
L	
M	