

## CEVAP ANAHTARI

1.

a) Yıldızların yaşam süresi kütesine bağlıdır.

b) atbaşı bulutsusu, tarantula bulutsusu  
yengeç bulutsusu

2.

a) TÜRK SAT 3A-TÜRK SAT 4A - TÜRK SAT 4B -  
TÜRK SAT 5A -TÜRK SAT 5B - GÖKTÜRK1 –  
GÖRKTÜRK 2 – İMECE

b) TÜRK SAT 1B- TÜRK SAT 1C- TÜRK SAT 2A –  
BİLSAT VE RASAT

c) TÜRK SAT 3A-TÜRK SAT 4A - TÜRK SAT 4B -  
TÜRK SAT 5A -TÜRK SAT 5B

3. UZAY KİRLİLİĞİNE ROKET BAŞLIKLARI, YAKIT  
TANKLARI, UZAY İSTASYONUN ATIKLARI,  
PASİF UYDULAR

4.

1.MEMEK MAMASI

2.MR CİHAZLARI

3. TEFLON TAVA

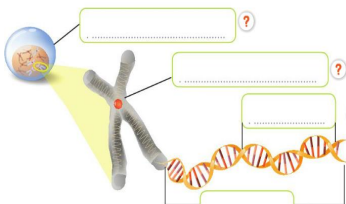
4.KABLOSUZ KULAKLIK

5.ALEMİNYUN FOLYO

5.

HÜCRE-DOKU-ORGAN-SİSTEM – ORGANİZMA

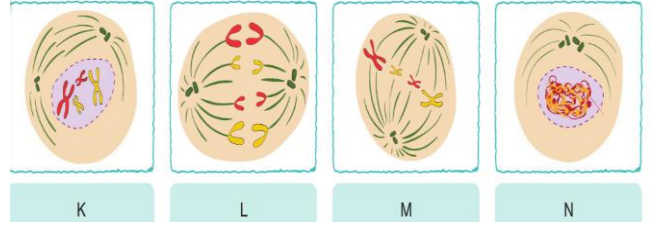
6.



HÜCRE
KROMOZOM
GEN
DNA

## GEN-DNA-KROMOZOM-HÜCRE

7.



N – K – M – L TEK HÜCRELİLERDE  
ÜREME ÇOK HÜCRELİLERDE BÜYÜME  
GELİŞME VE ONARILMADA GÖREV ALIR.

8.

BULUTLU GÜN SAYISI AZ OLACAK, YÜKSEK  
OLACAK, ULAŞIMI KOLAY OLACAK,  
DEPREM BÖLGESİNDEN UZAK OLACAK,  
IŞIK KİRLİLİĞİNDEN UZAK OLACAK.

9.

a) HÜCRE ZARI-SİTOPLAZMA VE ÇEKİRDEK  
b) HÜCRENİN YÖNETİM DENETİM  
MERKEZİDİR. SOLUNUM BOŞALTIM  
SİNDİRİM VE DOLAŞIM GİBİ HAYATSAL  
FAALİYETLERİN YÜRÜTÜLMESİNDE  
GÖREVLİDİR.

10.

BİTKİ HÜCRESİ

HAYVAN HÜCRESİ

KÖŞELİ	YUVARLAK
KLOROPLAST VAR	KLOROPLAST YOK
SENTROZOM YOK	SENTROZOM VAR
KOFUL BÜYÜK AZ	KOFUL KÜÇÜK ÇOK

