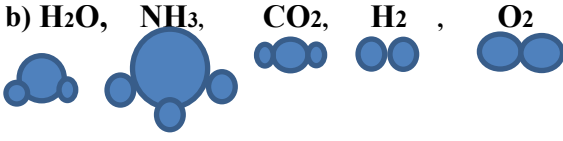


## CEVAP ANAHTARI

1.

a) K, L, R, P ve M



2.

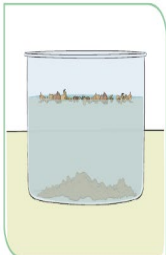
Sembolün Adı	Sembolü	Kullanım alanı
Hidrojen	H	Roket yakıtı
Helyum	He	Zeplinlerde
Bor	B	Deterjanlarda
Silisyum	Si	Cam seramik yapımında
Klor	Cl	Havuz dezenfektaninde
Cu	Bakır	Elektrik kablolarında
Al	Alüminyum	Mutfak araçları
Fe	Demir	İnşaatta

3.

Şeker ve su

4.

Kum - talaş - su karışımı



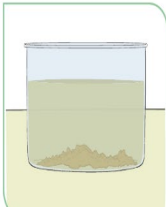
Talaş su yüzeyinden süzgeç yardımıyla alınır. Daha sonra kum su karışımı süzgeçten geçirilir.

Kum - demir tozu - çakıl taşı karışımı



Karışımı mıknatıs yaklaştırılır ve demir tozunun karışımdan ayrılması sağlanır. Daha sonra kum çakıl taşı karışımı elekten geçirilir.

Alkol - kum - su karışımı



Alkol, su ve kum karışımı önce süzülerek karışım içindeki kum alınır. Daha sonra su ve alkol karışımı kaynatılır. Kaynatma işleminde önce alkol kayna- yacağı için alkol buharı yoğunlaştırılır. Böylelikle su ve alkol de birbirinden ayrılmış olur.

5.



Plastik şişe	Cam kavanoz	Yağ tenekesi	gazete
Plastik deterjan kutuları	Cam sürahi	Metal konserve kutu	dergi

6.



Işık soğurulma miktarı ; Siyah > Sarı > Beyaz olduğundan kaplarda bulunan suların da sıcaklıkları da siyah>sarı>beyaz olacaktır.

7.

Tüm renklerin bileşimi beyaz renk olduğundan beyaz görünmektedir.

8.

1.Kitap : Mavi renk yansır diğer renkler ise soğurulacaktır.

2.Kitap :Mavi renk soğurulur. Yansıyan renk yok.

3.Kitap :Yeşil renk yansır. Kırmızı renk soğurulur.

9.

1.Ayna : Çukur ayna : Dişçi aynası ve makyaj aynası

2.Ayna : Tümsek ayna : Kavşak aynası ve araç yan aynaları

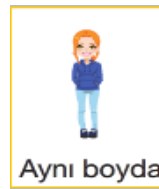
3.Ayna :Düz ayna: Boy aynası ve kuaför aynası

10.

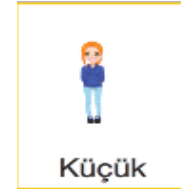
Düz Ayna

Tümsek Ayna

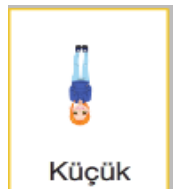
Çukur Ayna



Aynı boyda



Küçük



Küçük

