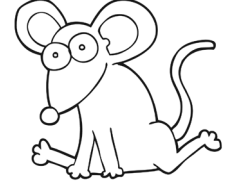
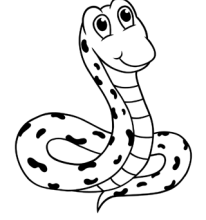


**Ekoloji
piramidinde
aşağıdan yukarıya
doğru gidildikçe
değişen özellikler**

- ✓ Canlı sayısı
- ✓ Canlı büyüklüğü(Canlı kütlesi)
- ✓ Biyokütle (Canlıların toplam kütlesi)
- ✓ Canlıların vücudunda biriken zehir miktarı (biyolojik birikim)
- ✓ Aktarılan enerji (Yaklaşık %10 u aktarılır)
- ✓ Üreticilerden tüketicilere doğru gidildikçe aktarılan ekoloji (enerji) miktarı
- ✓ Her basamakta enerji %10 aktarılır. Enerjinin büyük bir kısmı (% 90'ı) yaşamsal faaliyetlerde kullanılmaktadır. Canlı yapısında çok az bir kısmı depo edilmektedir.



Ekoloji
piramidinde
aşağıdan yukarıya
doğru gidildikçe
değişen özellikler

AYRIŞTIRICILAR

- ✓ Canlı sayısı azalır.
- ✓ Canlı büyüklüğü artar.(Canlı kütlesi artar.)
- ✓ Biyokütle azalır. (Canlıların toplam kütlesi)
- ✓ Canlıların vücudunda biriken zehir miktarı (biyolojik birikim) artar.
- ✓ Aktarılan enerji azalır (Yaklaşık %10 u aktarılır)
- ✓ Üreticilerden tüketicilere doğru gidildikçe aktarılan ekoloji (enerji) miktarı azalmaktadır.
- ✓ Her basamakta enerji %10 aktarılır. Enerjinin büyük bir kısmı (% 90'ı) yaşamsal faaliyetlerde kullanılmaktadır. Canlı yapısında çok az bir kısmı depo edilmektedir.

