

## 2.ÜNİTE

### ETKİNLİK 6.2.3: KALBİN İÇİNE BAKALIM

Kazanımlar:

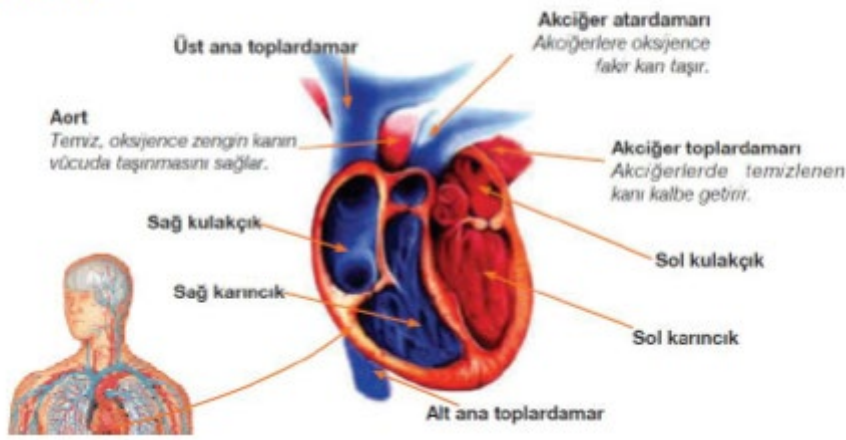
F.6.2.3.1. Dolaşım sistemini oluşturan yapı ve organların görevlerini model kullanarak açıklar.

**Amaç:** Memeli canlı sınıfına ait bir canlının kalbini inceleyerek kalbin yapısı hakkında bilgi sahibi olmak.

**Araç ve Gereçler:** Koyun kalbi, makas, diseksiyon küveti, eldiven, pens.

**Etkinliğin Yapılışı:** Kalbin dışını gözlemleyelim ve çizelim. Kalbin dışındaki zarı pensle ayırarak kalbi saran damarları inceleyelim. Soldaki en büyük damardan başlayarak kalbi makasla keselim. Kalbin içini açarak gözlemleyelim. Gözlemlerimizi çizelim.

**Alınan Veriler:**



**Sonuçlar:**

1. Kalbin en dışında onu saran bir zar vardır.
2. Zarın altında kalbi besleyen damarlar görülür.
3. Kalbin üst kısmından kalbe damarlar girmekte ve çıkmaktadır.
4. Kalbin içi odalara bölünmüş şekildedir. Toplam dört oda vardır. Soldaki ve sağdaki iki odacık birbiri ile bağlantısı yoktur ayrıdır. Odalar arasında kapıya benzer (kapakçıklar) yapılar vardır. Kapılar beyaz iplikli yapılarla kalbin iç kısmına tutunmaktadır.
5. Kalbin dışı ve içi iplikli kas dokusundan oluşmuştur.