

ETKİNLİK 7.2.1: AĞIZ İÇİ EPİTEL HÜCRELERİNİN İNCELENMESİ

Kazanımlar:

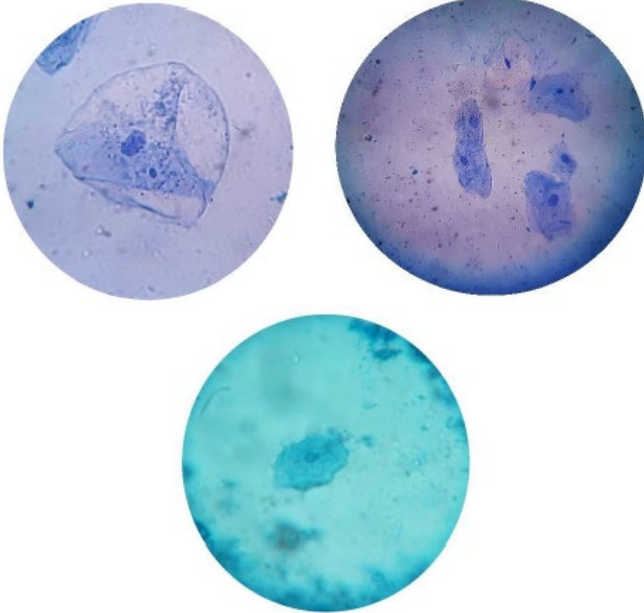
F.7.2.1.1. Hayvan ve bitki hücrelerini, temel kısımları ve görevleri açısından karşılaştırır.

Amaç: Ağız içi epitel hücrelerini mikroskopta incelemek, soğan zarı hücresiyle karşılaştırmak.

Araç ve Gereçler: Mikroskop, lam, lameli metilen mavisi, iyot çözeltisi, kürdan, damlalık, su

Etkinliğin Yapılışı: Temiz bir lamın üzerine damlalıklarla bir damla su koyunuz. Ağızınızı açarak kürdanın kalın tarafıyla yanağınızın iç yüzeyini yada dilinizin üzerini hafifçe sıyırınız. Kürdanın ucundaki tükürüklü maddeyi, lamın üzerine damlatmış olduğunuz suya karıştırınız. Taşma olduğunda kurutma kağıdını kullanabilirsiniz. Karışımın üzerine hava almayacak şekilde lamelle kapatınız. Preparatı mikroskopta inceleyerek, gördüklerinizi çiziniz. Hazırladığınız örneğin üzerine damlalık yardımıyla metilen mavisi veya iyot çözeltisi damlatınız. Lameli kapattıktan sonra tekrar inceleyiniz. Gördüğünüz şekilleri aşağıdakiyle karşılaştırınız.

Sorular:



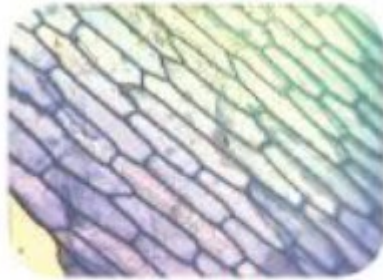
1. Gördüğünüz şekil hangi geometrik şekle benziyor?
2. Soğan zarında gördüğünüz şekille benzerlik ve farklılıkları nelerdir?
3. Bu yapıları diğer canlılarda görebilir miyiz?

Sonuçlar:

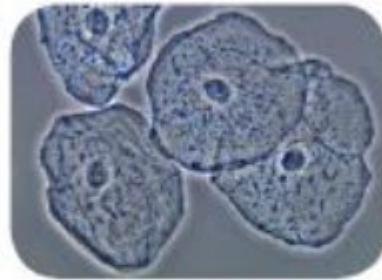
1. Mikroskop incelemesinde boyanan hücrelerle boyanmayan hücreler arasında belirli farklar ortaya çıkmıştır.
2. Boyanan hücrelerde çekirdek ve bazı hücre organelleri daha net görülür.

Ağız içi epitel hücresinin 400-600 kat büyütülmüş boyalı görüntüsü

3. Ağız içi epitelinde hücre duvarı ve kloroplast gibi organellerin olmadığı görülür.



Soğan zarı hücreleri



Yanak içinden alınan örnekte gözlenen hücreler