

ŞİFREYİ ÇÖZ

Doğru cevapları bularak
şifreyi çöz

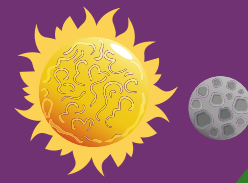
1. **G** Güneş'e özel filtrelili dürbün ve teleskoplar ile bakmalıyız
2. **X** Güneş, evrendeki en büyük yıldızdır
3. **X** Ay'da yaşam vardır.
4. **Ü** Dünya nohut kadar alınırsa Güneş basket topu kadar olur.
5. **N** Ay, Dünyamızın tek doğal uydusudur
6. **X** Ay, doğal ışık kaynağıdır.
7. **E** Güneş'in de Dünyamız gibi katmanları vardır
8. **X** Güneş, katı yapılı bir yıldızdır
9. **X** Güneş yüzeyinde etrafına göre daha sıcak olan bölgelere "Güneş Lekesi" denir
10. **Ş** Ay'da hava olayları gözlenmez.
11. **D** Ay, Dünyamıza en yakın gök cisimidir.
12. **X** Güneş kendi etrafında ve Dünya'nın etrafında dönme hareketi yapar

13. **Ü** Dünya'dan bakıldığında Güneş ve Ay'ın aynı büyüklükte görülmesinin nedeni farklı uzaklıklarda olmalarıdır
14. **X** Ay, Dünya'dan daha büyüktür.
15. **N** Ay, Güneşten gelen ışık ışınlarını yansıtır.
16. **Y** Ay'da gece gündüz sıcaklık farkı çok fazladır.
17. **X** Ay'ın atmosferi vardır
18. **X** Ay'ın kendi etrafındaki hareketine dolanma denir
19. **A** Dünya'nın Güneş etrafındaki hareketine dolanma hareketi denir
20. **V** Güneş, Dünyamıza en yakın yıldızdır.
21. **X** Ay'ın ana evreleri; Yeniay, Şişkinay, Dolunay, Hilal, Sondördün
22. **E** Ay'ın Dünya etrafındaki hareketi sonucu Ay'ı farklı şekillerde görürüz
23. **A** Ay'ın arka yüzü Dünyadan görülemez
24. **Y** Ay kendi etrafındaki hareketini ve Dünya'nın etrafındaki hareketini 29 günde tamamlar

ŞİFRE:

G Ü N E Ş D Ü N Y A V E A Y

BOŞLUKLARIMI DOLDUR



Yatay ve Yukarıdan Aşağıya doğru cevaplar saklanmış

Ç D K R S K U R B A Ğ A L A R
Z J Ü G I P Y U N U S Q H W O
R D L Ü N Ç İ Ç E K H L I E M
A Ö T N I M A H K S A R S Ğ U
Y N Ü E F Z Y C R P V D I R R
I M R Ş L A H T A P A E Z E G
N E İ L A R M S T R O N G L A
E T K E N A O M E W L İ U T S
V M Ü K D R W E R O A Z M İ İ
R E R E I L X R B B Y S R O Z
E M E S R I K A K S L B M T Y
L E S İ M M U I Ö R A X V U U
E L E Y A P R A K O R T A S M
R İ L E S A A C M S I İ Y V U
İ K Ü F M A N T A R L A R I R
P A R A Z İ T M A N T A R I T
İ K F F U Y D U Y R L U R İ A

1. Güneş **KÜRE** şekillidir.
2. Ay, Dünyamızın tek doğal **UYDU** sudur.
3. Ay'ın Dünya etrafındaki hareketi sonucu Ay'ı farklı şekillerde görürüz. Buna **AYINEVRELERİ** denir
4. Ay'da atmosfer olmadığı için **HAVAOLAYLARI** görülmez.
5. Güneş **ORTA** büyüklükte bir yıldızdır.
6. Meteorların, Ay yüzeyinde oluşturduğu çukurlara **KRATER** denir.
7. Ay'a ayak basan ilk astronot **NEİLARMSTRONG**
8. Bir gök cisminin kendi eksenini etrafında yaptığı harekete **DÖNME** hareketi denir.
9. Ay yüzeyindeki geniş düzlüklere **DENİZ** denir.
10. Canlıların belirli ortak özelliklere göre gruplandırılmasına **SINIFLANDIRMA** denir.
11. Yiyecekleri bozan, dişleri çürüten bakteriler **ZARARLI** bakterilere örnektir.

12. Besinleri çürütürük , tadını , kokusunu ve rengini değiştiren mantarlar **KÜFMANTARLARI** dir.
13. Pamukçuk, Saçkıran gibi hastalıklara sebep olan mantar çeşidi. **PARAZİT MANTARI** dir.
14. Güneş, Dünyamızın ışık ve **SI** kaynağıdır.
15. Güneş yüzeyinde, etrafına göre soğuk ve koyu renkli bölgelere **GÜNEŞLEKESİ**. denir.
16. Bitkinin toprağa tutunmasını sağlayan ve bazı bitkilerde besin depolanmasını sağlayan kısmı **KÖK**dir
17. Bitki de **YAPRAK** fotosentez yaparak besin ve oksijen üretilmesini sağlar.
18. Omurgalı canlıların en gelişmiş grubu **MEMELİ**dir.
19. **OMURGASIZ** hayvanların kemikten veya kıkırdaktan yapılmış iskeletleri yoktur.
20. Omurgalı hayvanlar kuşlar, balıklar , sürüngenler , **KURBAĞALAR** ve memeliler olmak üzere 5 gruba ayrılır.
21. Çiçeksiz bitkilere örnek **EĞRELTİ OTU** at kuyruğu verilebilir.
22. Sürüngenler **YUMURTA** ile çoğalırlar.
23. Denizde yaşamasına rağmen memeliler sınıfında olan canlı **YUNUS** tur.
24. Besin olarak tüketmek için insanlar tarafından yetiştirilen mantar **KÜLTÜR** mantarıdır.
25. **ÇİÇEK** bitkinin üreme organıdır. Meyve ve tohum oluşumunu sağlayan yapıdır.

GENEL TEKRAR TARAMA TESTİ CEVAP ANAHTARI

- | | | |
|-------|-------|-------|
| 1. A | 21. B | 41. A |
| 2. B | 22. D | 42. C |
| 3. C | 23. D | 43. B |
| 4. A | 24. A | 44. C |
| 5. B | 25. D | 46. D |
| 6. B | 26. A | 47. A |
| 7. A | 27. C | 48. B |
| 8. D | 28. B | 49. A |
| 9. C | 29. D | 50. B |
| 10. C | 30. C | 51. B |
| 11. A | 31. C | 52. C |
| 12. C | 32. A | 53. A |
| 13. A | 33. D | 54. D |
| 14. C | 34. D | 55. D |
| 15. D | 35. A | 56. C |
| 16. D | 36. D | 57. D |
| 17. D | 37. A | |
| 18. A | 38. B | |
| 19. C | 39. B | |
| 20. B | 40. A | |

