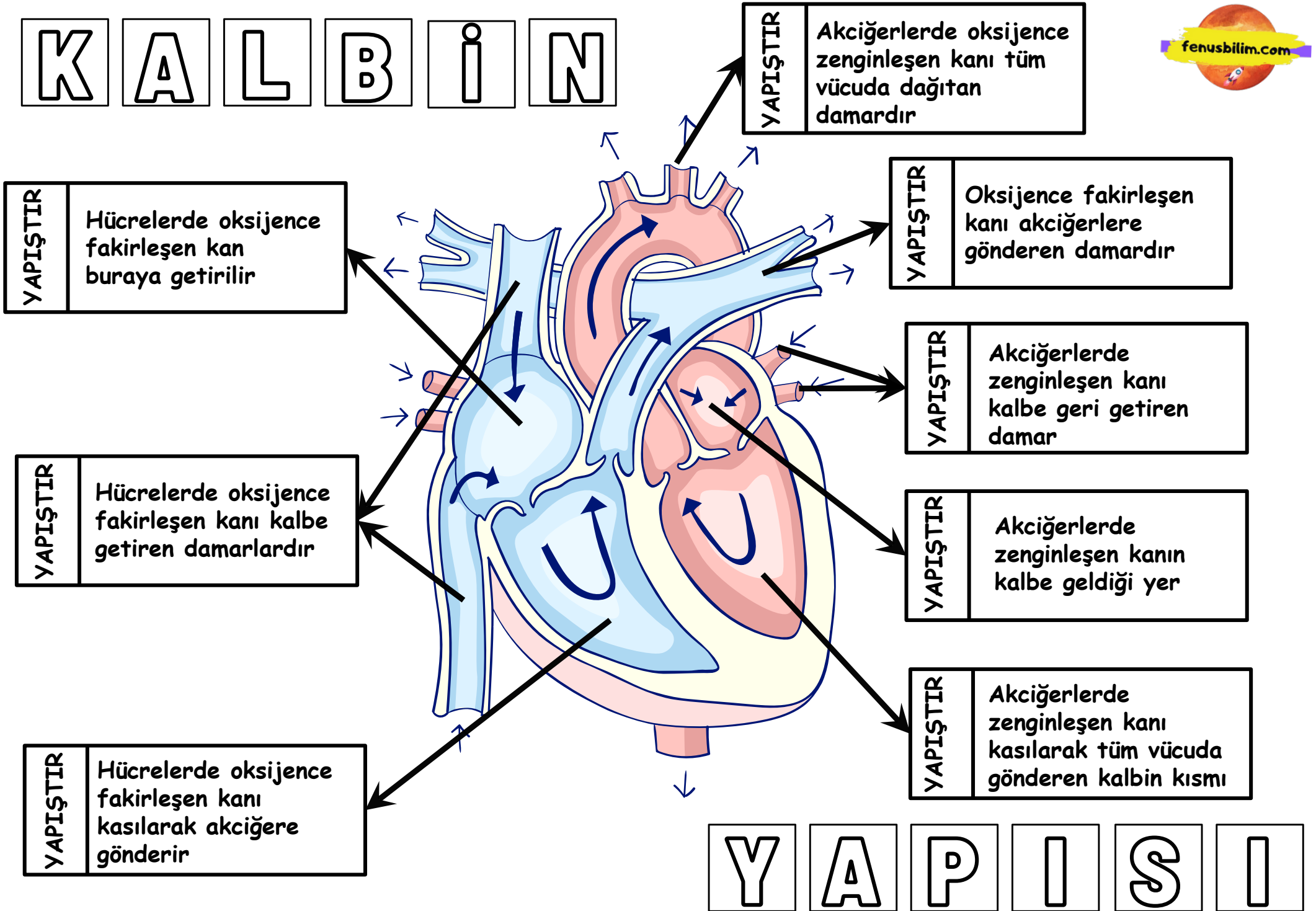


# KALBİN





SAĞ ÜST  
ODACIK



AORT  
ATARDAMARI



SOL ÜST  
ODACIK



ALT -ÜST  
TOPLARDAMAR



SOL ALT  
ODACIK



AKCİĞER  
ATARDAMARI



SAĞ ALT  
ODACIK



AKCİĞER  
TOPLARDAMARI

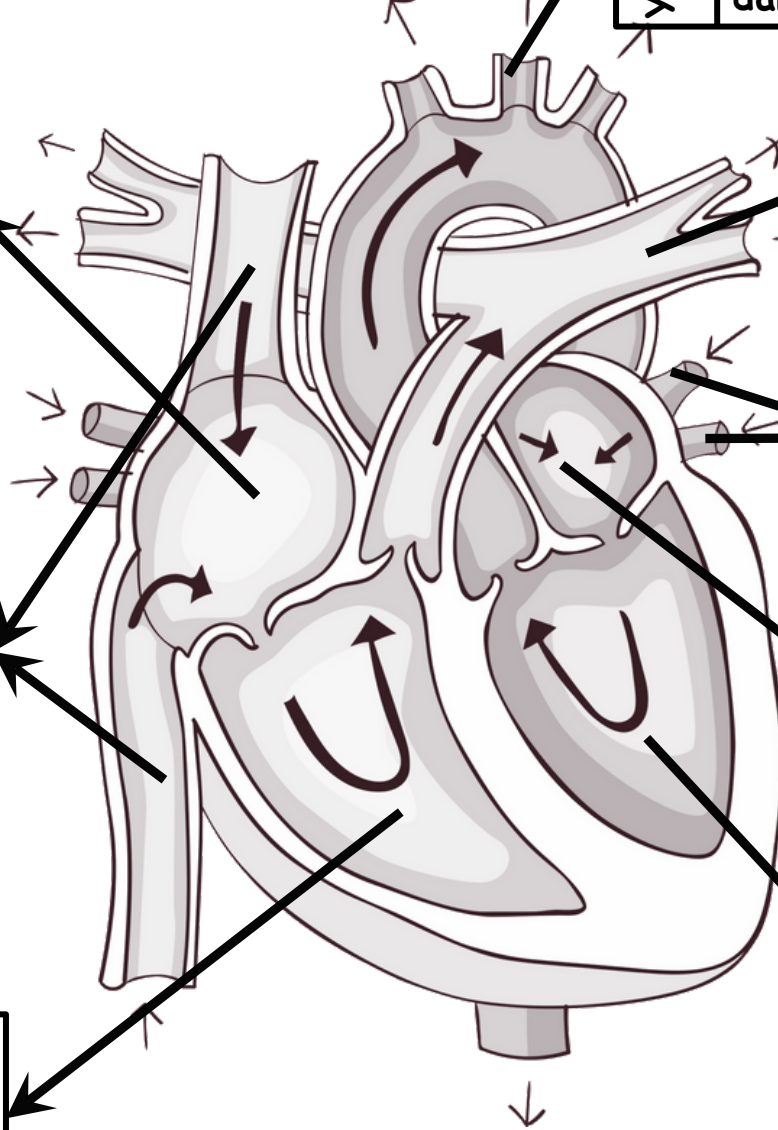
# KALBİN



**YAPIŞTIR**  
Hücrelerde oksijence fakirleşen kan buraya getirilir

**YAPIŞTIR**  
Hücrelerde oksijence fakirleşen kanı kalbe getiren damarlardır

**YAPIŞTIR**  
Hücrelerde oksijence fakirleşen kanı kasılarak akciğere gönderir



**YAPIŞTIR**  
Akciğerlerde oksijence zenginleşen kanı tüm vücuda dağıtan damardır

**YAPIŞTIR**  
Oksijence fakirleşen kanı akciğerlere gönderen damardır

**YAPIŞTIR**  
Akciğerlerde zenginleşen kanı kalbe geri getiren damar

**YAPIŞTIR**  
Akciğerlerde zenginleşen kanın kalbe geldiği yer

**YAPIŞTIR**  
Akciğerlerde zenginleşen kanı kasılarak tüm vücuda gönderen kalbin kısmı

# YAPISI



SAĞ ÜST  
ODACIK



AORT  
ATARDAMARI



SOL ÜST  
ODACIK



ALT -ÜST  
TOPLARDAMAR



SOL ALT  
ODACIK



AKCİĞER  
ATARDAMARI

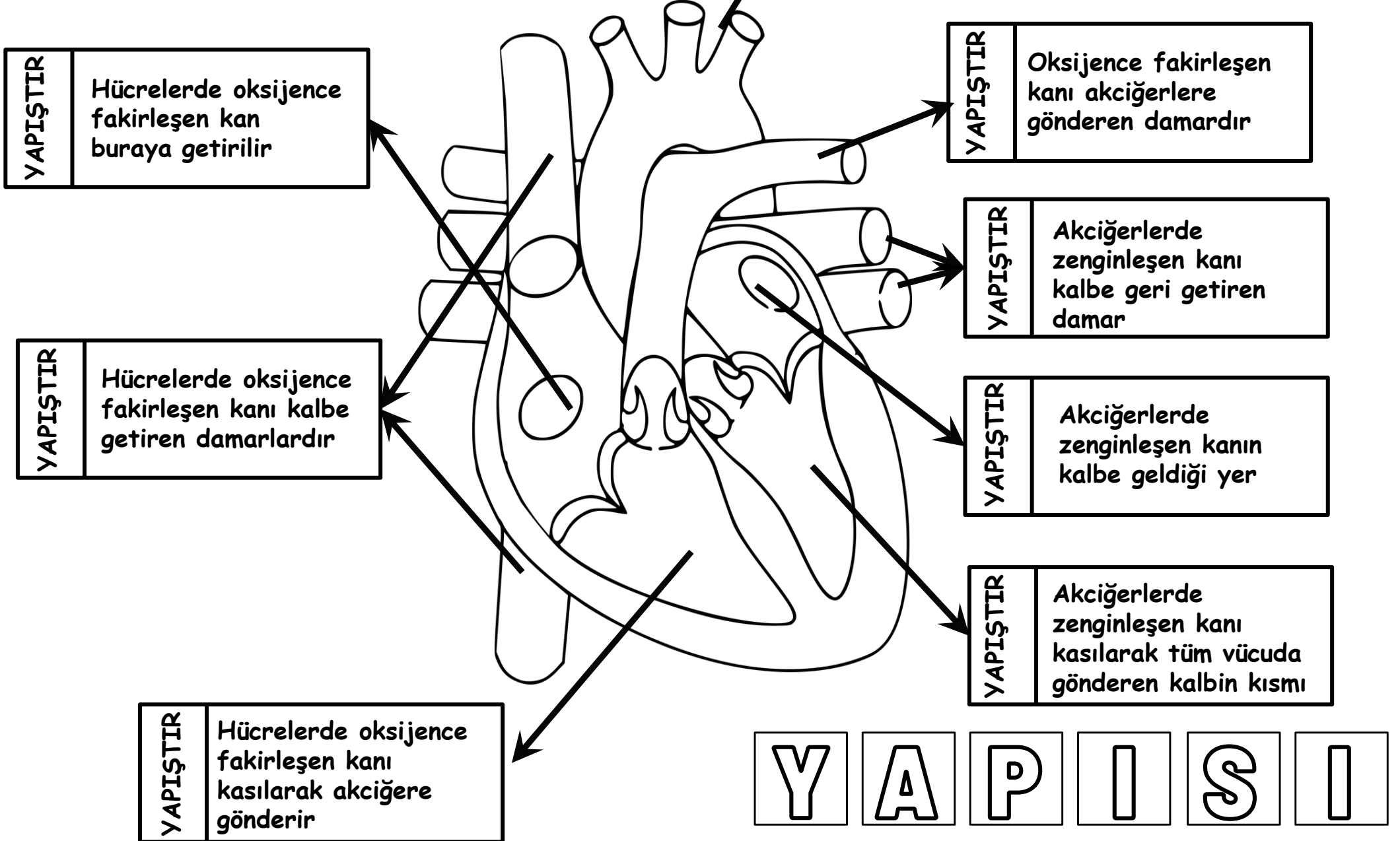


SAĞ ALT  
ODACIK



AKCİĞER  
TOPLARDAMARI

# KALBİN





SAĞ ÜST  
ODACIK



AORT  
ATARDAMARI



SOL ÜST  
ODACIK



ALT -ÜST  
TOPLARDAMAR



SOL ALT  
ODACIK



AKCİĞER  
ATARDAMARI



SAĞ ALT  
ODACIK



AKCİĞER  
TOPLARDAMARI