

MEB ORTAOKULU 2024 – 2025 EĞİTİM ÖĞRETİM YILI

6.SINIF FEN BİLİMLERİ DERSİ 1.DÖNEM 1.YAZILI SINAVI

1.SORU:

Aşağıdaki tabloda Güneş sistemindeki gezegenler karışık olarak numaralandırılmıştır.

1-Dünya	2-Jüpiter	3-Satürn	4-Mars
5-Merkür	6-Uranüs	7-Venüs	8-Neptün

Tabloya göre aşağıdaki soruları cevaplayınız.

- Kaç numaralı gezegenler dış gezegendir? (4 Puan)
- Kaç numaralı gezegenlerin uydusu yoktur? (4 Puan)
- Kaç numaralı gezegen kızıl gezegen olarak da bilinir? (4 Puan)
- Kaç numaralı gezegen Güneş sisteminin en sıcak gezegenidir? (4 Puan)
- Kaç numaralı gezegenler halkalıdır? (4 Puan)
- Gezegenlerin numaralarını Güneş'e yakınlığına göre sıralayınız. (4 Puan)

1.SORU (Alternatif):

Aşağıda Güneş sisteminde bulunan gezegenler ve özellikleri ile ilgili bir tablo verilmiştir.

Tabloyu gezegenlerin özelliklerine uygun şekilde doldurunuz. (24 Puan)

Gezegenin Adı (1 Puan)	Uydusu var mı? (1 Puan)	Halkası var mı? (1 Puan)	İç/Dış (1 Puan)	Bir özelliğini yazınız. (2 Puan)
	yok	yok		
				En büyük gezegendir.
				En uzak gezegendir.
Venüs				
	var		İç	
				Bir uydusu vardır.

2.SORU:

Yanda Güneş sistemindeki gezegenlerin büyüklükleri ile ilgili bir grafik verilmiştir. Gezegenler birer harf ile gösterilmiştir.

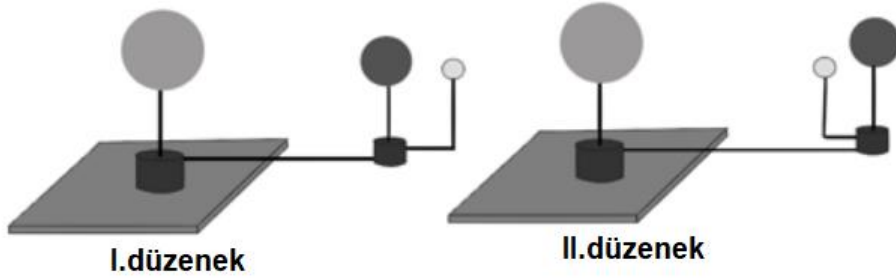
Verilenlere göre aşağıdaki soruları cevaplayınız.



- Verilen harfleri kullanarak gezegenleri Güneş'e yakınlıklarına göre sıralayınız. (4 Puan)
- Asteroid kuşağı hangi iki harf arasında yer alır? (3 Puan)
- Hangi harfe ait gezegen en fazla uyduya sahiptir? (3 Puan)

3.SORU:

Aşağıdaki şekilde tutulmalara ait iki farklı deney düzeneği verilmiştir.

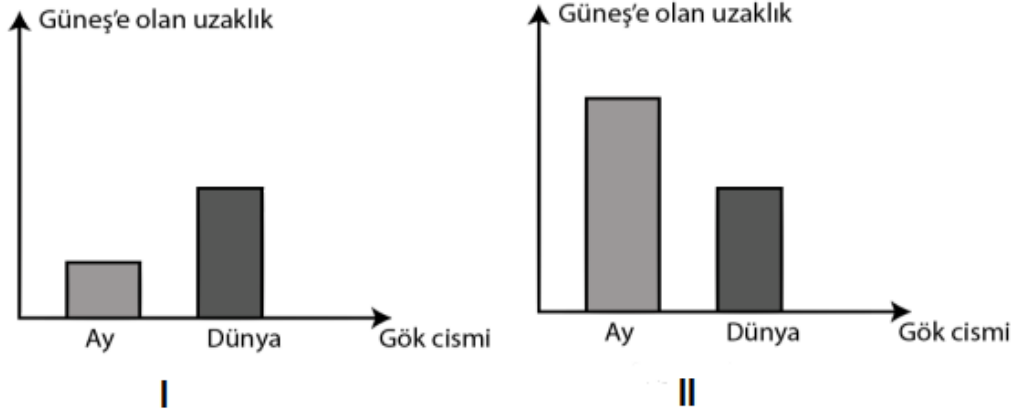


Verilenlere göre aşağıdaki soruları cevaplayınız. (12 Puan)

- I.düzenekte gösterilen tutulma II.düzeneğe göre kısa mı yoksa daha uzun süreli mi gözlenir?
- I.düzenekte gösterilen tutulma Ay'ın hangi evresinde gerçekleşir?
- 2.düzenekte gösterilen tutulma gece mi yoksa gündüz mü gerçekleşir?
- 2.düzenekte gösterilen tutulma Güneş mi yoksa Ay tutulması mıdır?

3.SORU (Alternatif):

Aşağıdaki grafiklerde Güneş ve Ay tutulması sırasında Ay ve Dünya'nın Güneş'e uzaklıkları verilmiştir.



Buna göre aşağıdaki soruları cevaplayınız. (12 Puan)

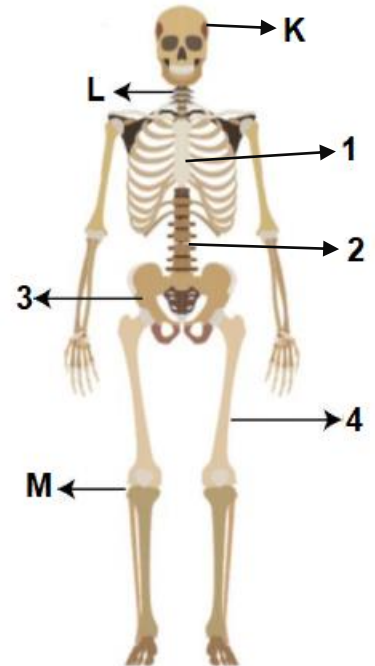
- Hangi grafik Güneş tutulmasını gösterir?
- II grafiğinde verilen tutulmada Ay hangi evrededir?
- Hangi grafiğe ait tutulmada Dünya, Ay'ın ışık almasını engeller?
- Hangi grafiğe ait tutulmada Ay, Dünya ile Güneş arasına girer?

4.SORU:

Yandaki şekilde eklemler harflerle, kemikler ise sayılar ile gösterilmiştir.

Buna göre aşağıdaki soruları cevaplayınız.



- Kaç numaralı kemikler aynı kemik türüne aittir? (4 Puan)
- 4 numaralı kemiğin adı nedir? (2 Puan)
- K, L ve M eklemleri hangi eklem çeşidine girer? Bu eklem çeşitlerine birer örnek veriniz. (6 Puan)



4.SORU (Alternatif):

Vücutumuzda bulunan üç kas çeşidine ait bazı bilgiler aşağıdaki tabloda verilmiştir.

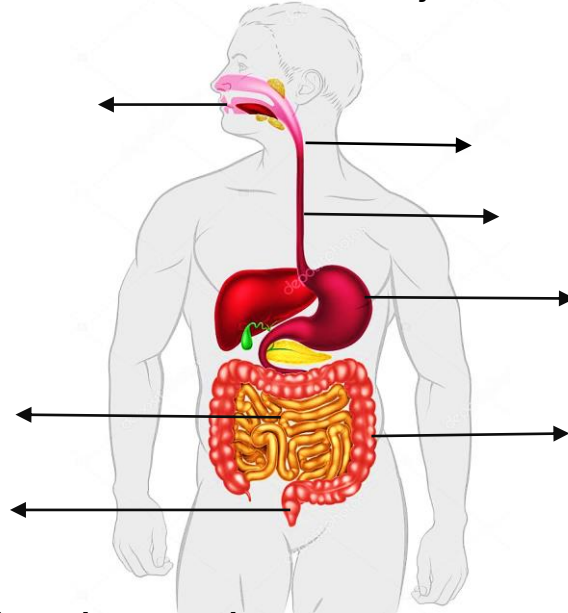
Beyaz renkli kas grubudur.	Mide, bağırsak yemek borusu gibi iç organlarımızın yapısında bulunur.	Yavaş, uzun süreli ve yorulmadan çalışır.
Görünüş olarak çizgili kasa işlevi bakımından düz kasa benzer.	İskeleti dıştan saran ve hareket etmesini sağlayan kaslardır.	İstemli çalışan kas grubudur.

Tabloda çizgili kasa ait bilgilerin bulunduğu kutucuklar yatay çizgilerle , düz kasa ait bilgilerin bulunduğu kutucuklar dikey çizgilerle  taranacak olup kalp kasına ait bilgiler ise boş kalacaktır.

Buna göre tablonun son görünümünü nasıl olur? (12 Puan)

5.SORU:

Aşağıdaki şekilde bir sindirim sistemi modeli verilmiştir.

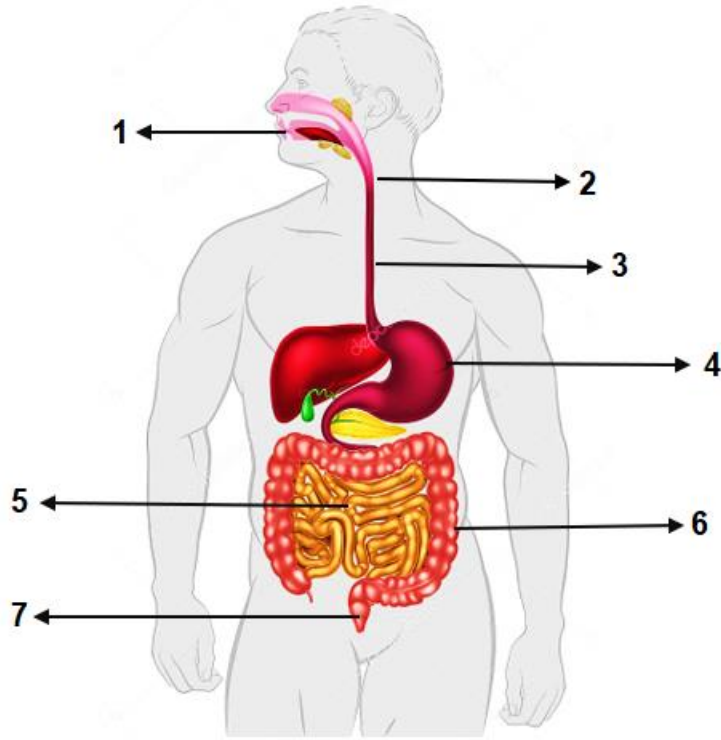


Buna göre aşağıdaki soruları cevaplayınız.

- Şekil üzerinde gösterilen sindirim sistemi organlarının adlarını yazınız. (7 Puan)**
- Hangi organlarda sindirim gerçekleşmez? (4 Puan)**
- Sindirilen besinler hangi organdan emilir? (3 Puan)**

6.SORU:

Aşağıdaki şekilde sindirim sistemi yapı ve organları gösterilmiştir.



Şekle göre aşağıdaki soruları cevaplayınız.

- Ekmeğin kimyasal sindirimi kaç numaralı organda başlar kaç numaralı organda biter? (4 Puan)
- Yumurtanın kimyasal sindirimi kaç numaralı organda başlar kaç numaralı organda biter? (4 Puan)
- 5 numaralı organın görevi nedir? (4 Puan)
- Kaç numaralı organ kasılıp gevşeyerek besinleri bulamaç haline getirir? (3 Puan)
- Kaç numaralı organda fazla suyun emilimi yapılır? (3 Puan)

7.SORU:

Yandaki şekilde bir sindirim sistemi yapı ve organları gösterilmiştir.

Buna göre aşağıdaki soruları cevaplayınız.

- Sindirim sistemine yardımcı organ veya organları şekil üzerinde gösteriniz ve adını yazınız (4 Puan)
- Yardımcı organ veya organların görevini yazınız. (Birden fazla organ varsa her birinin görevi ayrı ayrı yazılacaktır.) (6 Puan)

