

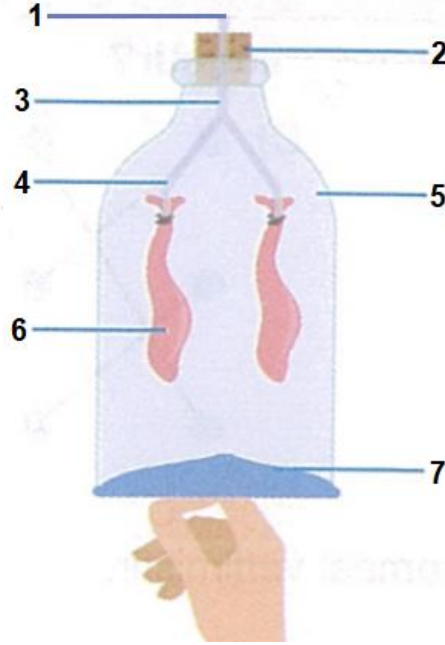
6.SINIF FEN BİLİMLERİ DERSİ 1.DÖNEM 2.YAZILI SINAVI

1.SORU:

Güneş tutulması sırasında Güneş, Dünya ve Ay'ın sıralanışını ve ışık ışınlarının izlediği yolu çizerek gösteriniz. *(Alternatif sorular için 1.yazılı videosuna gidin.)*

2.SORU:

Aşağıdaki şekilde solunum sistemine ait bir model verilmiştir. Modelde solunum sistemine ait bazı yapılar numaralar ile gösterilmiştir.

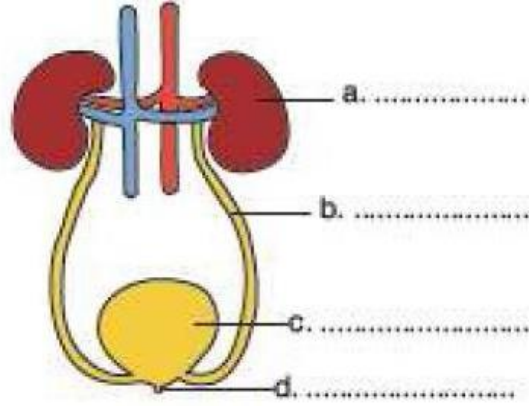


- Numaralar ile belirtilen yapıların adlarını şekil üzerine yazınız.
- Soluk alma sırasında havanın izlediği yolu organ ve yapıların adını kullanarak sırası ile yazınız.

### 3.SORU:

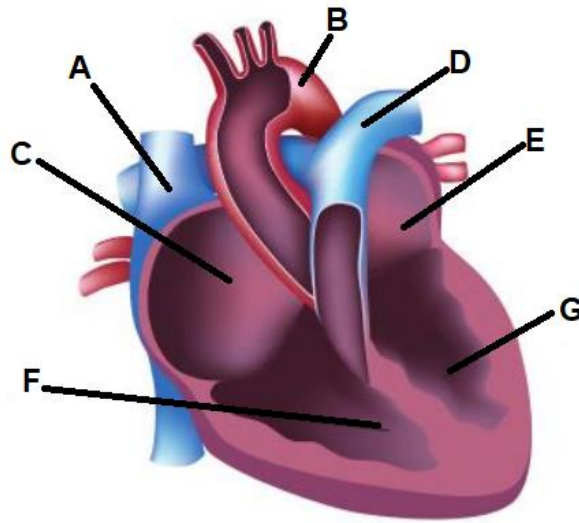
Boşaltım sistemini oluşturan yapı ve organların adını aşağıdaki model üzerinde gösterilen yerlere yazınız. Modelin yanında verilen soruların cevaplarını da altındaki boşluğa yazınız.

- İdrarın bir süre depolandığı yerdir.  
(.....)
- Kandaki atık maddeleri süzerek idrarı oluşturan organdır.  
(.....)
- İdrarı idrar kesesine taşıyan yapıdır.  
(.....)
- İdrarın vücut dışına atılmasını sağlayan yapıdır.  
(.....)



### 4.SORU:

Aşağıdaki şekilde bir kalp modeli verilmiştir. Bu modelde kalbin odacıkları ve bağlı olan damarlar harfler ile gösterilmiştir.



Verilenlere göre aşağıdaki sorulara cevaplayınız.

- I. En güçlü kasılan odacık hangi harf ile gösterilmiştir? .....
- II. C odacığının adı nedir? .....
- III. Hangi harfler temiz kan taşır? .....
- IV. Hangi harf Aort atar damarıdır? .....
- V. D harfi hangi damarı gösterir? .....

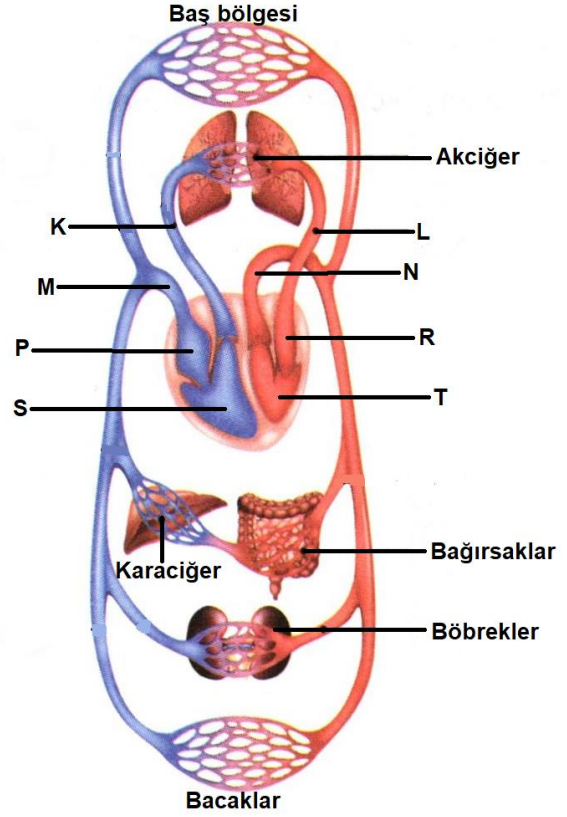
#### 4.SORU ALTERNATİF:

Aşağıdaki görselde büyük ve küçük kan dolaşımı şematize edilmiştir. Dolaşıma ait bazı yapılar ise harfler ile gösterilmiştir.

Verilenlere göre aşağıdaki soruları cevaplayınız.

a. Küçük kan dolaşımının amacı nedir?

b. Büyük kan dolaşımının amacı nedir?



c. Küçük kan dolaşımında kanın izlediği yolu harfleri de kullanarak yazınız.

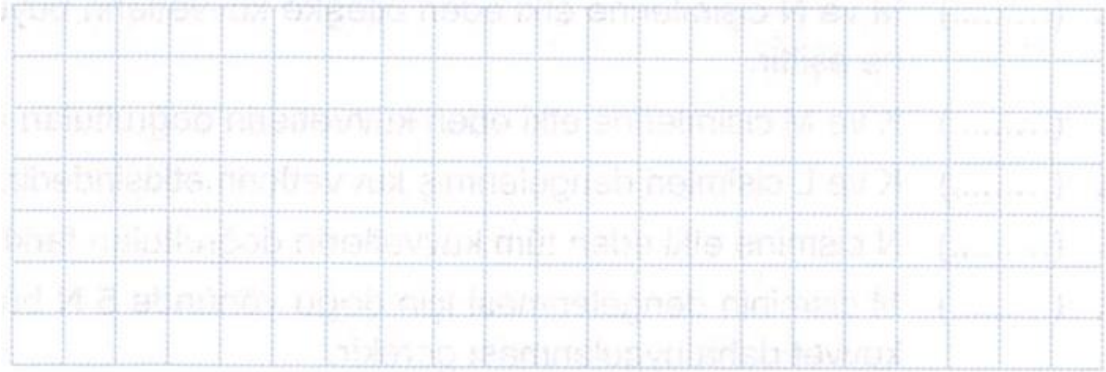
d. Büyük kan dolaşımında kanın izlediği yolu harfleri de kullanarak yazınız.

### 5.SORU:

Aşağıdaki tabloda büyüklük, yön ve doğrultuları verilen kuvvetleri özdeş birim karelerden oluşan bölüm üzerine çizerek gösteriniz.

(Özdeş birim karelerin her biri 4N büyüklüğündedir.)

Kuvvet	Doğrultusu	Yönü	Büyüklüğü (N)
$F_1$	Doğu-Batı	Doğu	8N
$F_2$	Kuzey-Güney	Kuzey	12N
$F_3$	Doğu-Batı	Batı	24N
$F_4$	Kuzey-Güney	Güney	16N



### 5.SORU ALTERNATİF:

Aşağıdaki şekilde bir cisme etki eden kuvvetler gösterilmiştir.

Cismin hareketsiz kalması için uygulanması gereken dördüncü kuvvetin yönü, büyüklüğü ve doğrultusu ne olmalıdır?



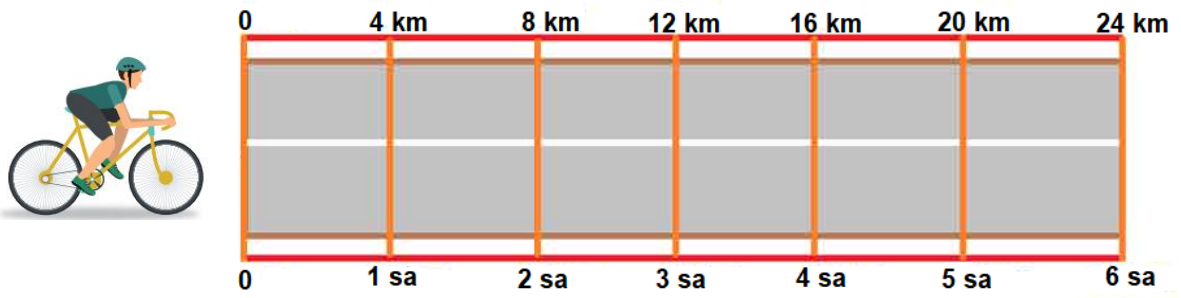
Büyüklüğü:

Yönü:

Doğrultusu:

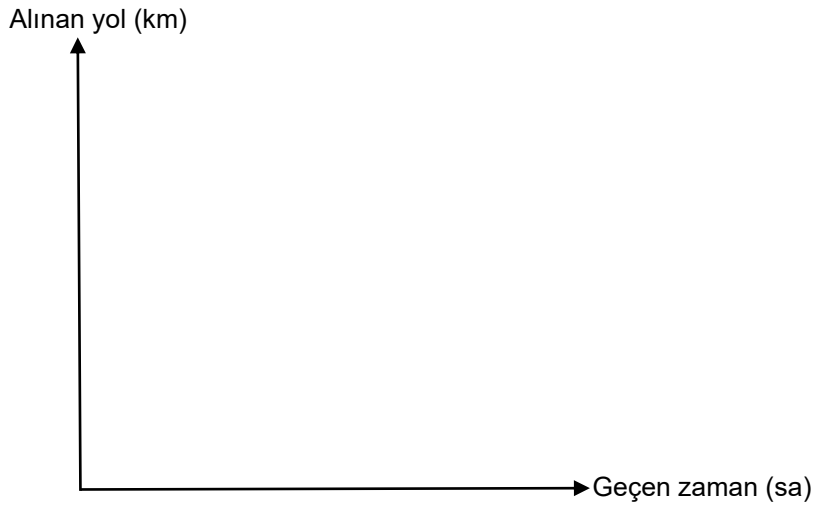
### 6.SORU:

Aşağıda bir bisikletlinin zamanla aldığı yol verilmiştir.



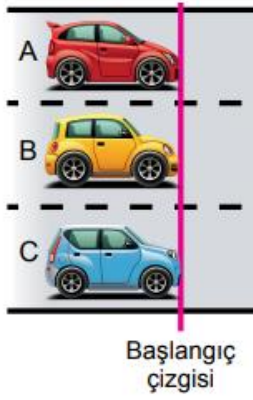
Verilenlere göre aşağıdaki soruları cevaplayınız.

a. Bisikletlinin yol – zaman grafiğini çiziniz.

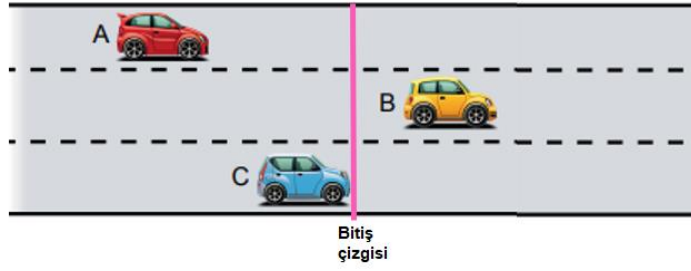


b. Bisikletli 10 saat sonra kaçınıcı km'de olur?

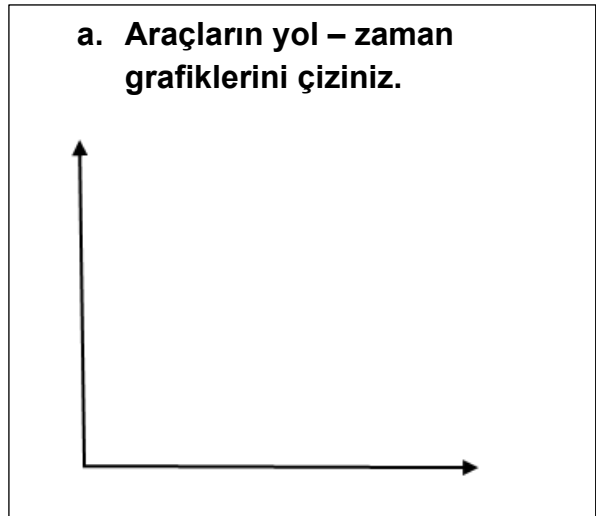
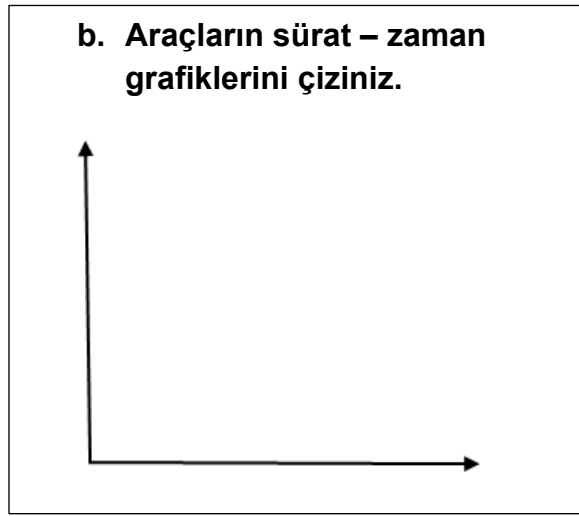
### 7.SORU:



Yarışa yandaki şekilde verildiği şekilde başlayan üç araç bitiş çizgisine aşağıdaki gibi ulaşıyor.

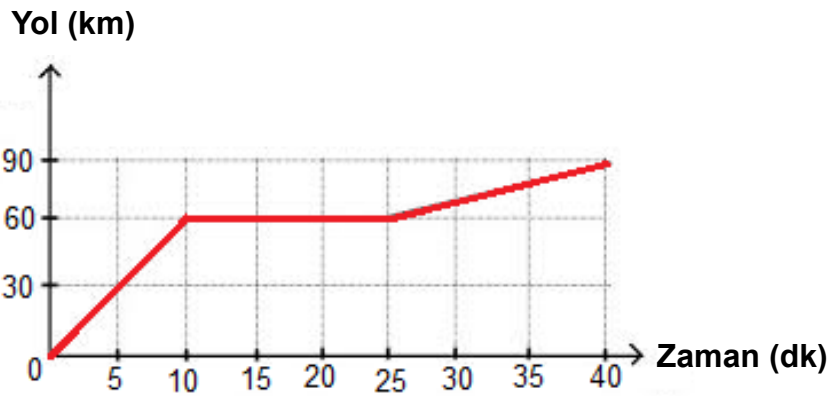


Verilenlere göre aşağıdaki soruları cevaplayınız.



### 7.SORU ALTERNATİF:

Aşağıda bir hareketlinin yol – zaman grafiği verilmiştir.



Verilenlere göre aşağıdaki soruları cevaplayınız.

- Araç hangi zaman aralıklarında sabit süratle hareket etmiştir?
- Araç hangi kaç dakika hareket etmiştir?
- Araç kaç km yol almıştır?

### 8.SORU:

Aşağıdaki grafiklerde K, L ve M madde taneciklerinin sahip olduğu öteleme ve titreşim miktarı verilmiştir.



Verilenlere göre aşağıdaki soruları cevaplayınız.

a. K, L ve M maddelerine birer örnek veriniz.

K: ..... L: ..... M: .....

b. Hangi madde ya da maddeler sıkıştırılabilir? .....

c. Hangi madde ya da maddeler boşluklu yapıdadır? .....

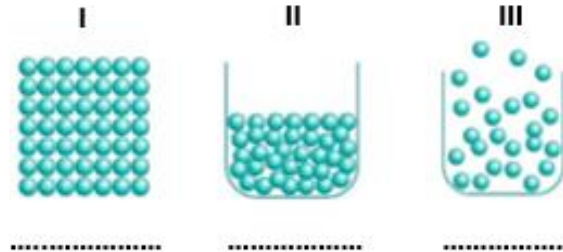
d. Hangi madde ya da maddeler belirli bir şekli vardır? .....

e. Hangi madde ya da maddelerin belirli bir hacmi vardır? .....

### 8.SORU ALTERNATİF:

Aşağıda maddenin üç farklı haline ait tanecik modelleri verilmiştir.

a. Bu modellerin maddenin hangi hallerine ait olduklarını altlarına yazınız.



b. Tabloda verilen özelliklerin maddenin yukarıda verilen kaç numaralı haline ait olduğunu (X) işareti koyarak belirtiniz.

(Bir özellikte birden fazla işaretleme yapılabilir.)

Özellikler	I	II	III
Sıkıştırılabilir.			
Titreşim hareketi yapar.			
Öteleme hareketi yapar.			
Belirli bir hacmi vardır.			
Belirli bir şekli vardır.			