

2024-2025 EĞİTİM ÖĞRETİM YILI FEN BİLİMLERİ 5. SINIF  
2. DÖNEM 1. ORTAK YAZILI KONU SORU DAĞILIM TABLOLARI

Ünite/ Tema	Konu (İçerik Çerçevesi)	Öğrenme Çıktıları	1. Senaryo	2. Senaryo	3. Senaryo	4. Senaryo	5. Senaryo	6. Senaryo	7. Senaryo
CANLILARIN YAPISINA YOLCULUK	Destek ve Hareket Sistem	FB.5.3.2.1. Destek ve hareket sistemine ait yapıları sınıflandırabilme	1	2	2	1	1		
		FB.5.3.2.2. Destek ve hareket sisteminin sağlığı için yapılması gerekenler konusunda bilgi toplayabilme	1					1	1
IŞIĞIN DÜNYASI	Işığın Yayılması	FB.5.4.1.1. Bir kaynaktan çıkan ışığın her yönde doğrusal bir yol izlediğini gözlem yoluyla açıklayabilme	1	1		1	2	1	
	Madde ve Işık	FB.5.4.2.1. Maddeleri ışığı geçirme durumlarına göre sınıflandırabilme	1	1	1		2	1	
	Tam Gölgenin Oluşumu	FB.5.4.3.1. Tam gölgeye yönelik bilimsel gözlem yapabilme	1	2	3	3	2	2	3
MADDENİN DOĞASI	Maddenin Tanecikli Yapısı	FB.5.5.1.1. Maddeleri tanecikli, boşluklu ve hareketli yapısına göre sınıflandırabilme		1	1		1		2
TOPLAM			5	7	7	5	8	5	6

### KONU SORU DAĞILIM TABLOLARI

Konu soru dağılım tablosu, öğretim programında yer alan konu ve kazanımlarla ortak yazılı sınavlardaki soru dağılımlarının gösterildiği tabloyu ifade eder. Konu soru dağılım tabloları, sınavların kapsam geçerliğinin artırılması ve öğrencilerin sınavlara daha bilinçli hazırlanması amacıyla her sınavda hangi konu/kazanımdan kaç soru sorulacağını öğrencilere önceden bildirildiği tablolardır.

Millî Eğitim Bakanlığı Ölçme ve Değerlendirme Yönetmeliği'ne göre konu soru dağılım tabloları öğretim yılı başında her sınav için oluşturulacak, ardından öğrencilerle paylaşılacaktır. Eğitim kurumu sınıf/alan zümreleri okul genelinde yapılacak olan ortak yazılı sınavlar için sunulan konu soru dağılım tablolarından herhangi birini seçip ilgili tablodaki kazanımlara yönelik sorular hazırlayacaktır.

Okul genelinde uygulanacak ortak yazılı sınavlar, bu konu soru dağılım tabloları göz önünde bulundurularak açık uçlu veya açık uçlu ve kısa cevaplı sorulardan oluşacak şekilde yapılacaktır. Çoktan seçmeli, eşleştirme, doğru/yanlış gibi diğer soru türleri kesinlikle kullanılmayacaktır.

ADI SOYADI:

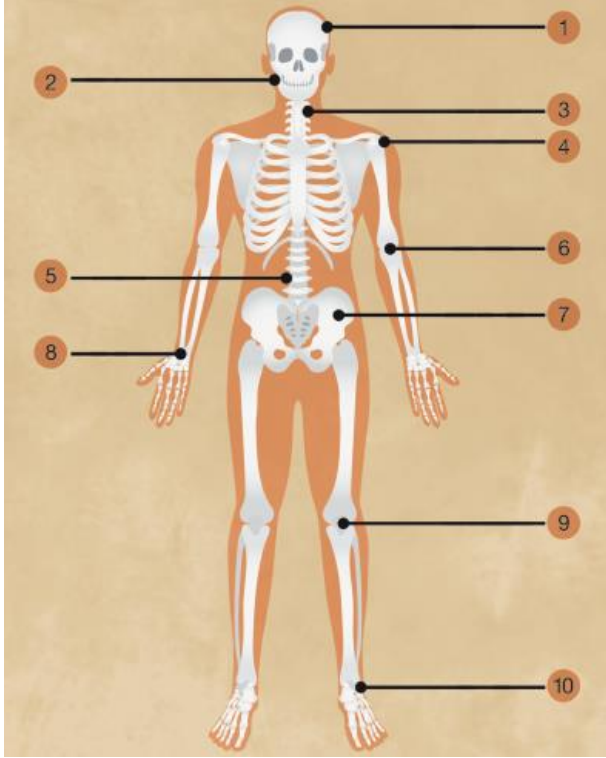
SINIFI:

NO:

2024-2025 EĞİTİM ÖĞRETİM YILI FEN BİLİMLERİ DERSİ  
5 .SINIF 2.DÖNEM 1.YAZILI 1. SENARYO SINAV KAĞIDI

1- Aşağıdaki görselde destek ve hareket sisteminin bazı yapıları numaraqlandırılarak verilmiştir.

Buna göre işaretli yerlerdeki eklemleri oynar eklem, yarı oynar eklem ve oynamaz eklem olarak gruplandırınız.



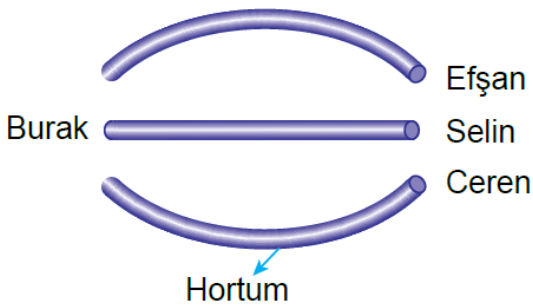
yarı oynar eklem				

Oynamaz eklem				

oynar eklem				

2-Destek ve hareket sisteminin sağlığı için yapılması gerekenler konusunda bilgi veriniz?

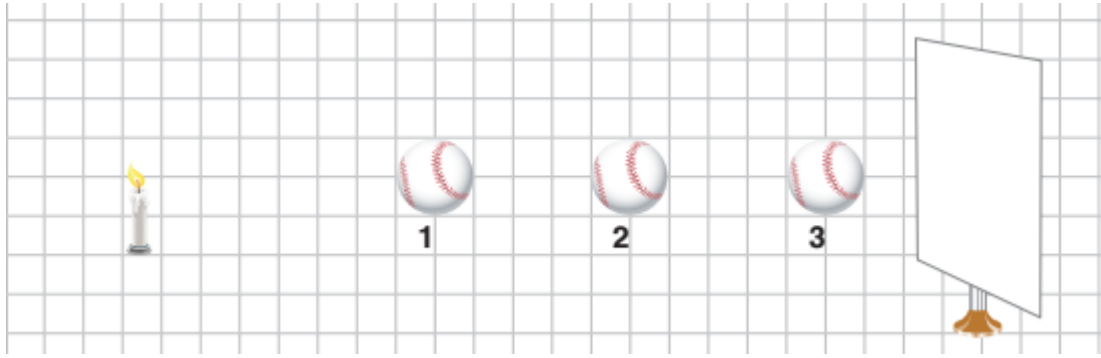
3- Burak plastik bahçe hortumunu aşağıdaki gibi değişik şekillerle tuttuğunda Selin'i görürken, Ceren ve Efşan'ı göremiyor. Burak 'ın Efşan ve Ceren'i göremeyip Selinin görmesinin sebebini açıklayınız.



4- Silgi, yağlı kâğıt, defter, taş, A4 kâğıdı, su, cam, kalın tahta, buz maddeleri aşağıdaki tabloya göre maddeleri sınıflandıralım.

Saydam Maddeler	Yarı Saydam Maddeler	Saydam Olmayan(opak)

5-Mum ve opak beyzbol topunun ekran önündeki konumu aşağıdaki gibi verilmiştir.



Buna göre beyzbol topunun 1, 2 ve 3 numaralı konumlarda ayrı ayrı oluşan gölge boylarını ile ilgili soruları cevaplayınız.

	Gölge Boyundaki Değişim
1. durumda top sabitken mum topa yaklaştırılırsa;	
1. durumda mum sabitken top muma yaklaştırılırsa;	
Mum sabitken top 1.den 2. Konuma götürülürse	
Mum sabitken top 2.den 1. Konuma götürülürse	
Mum sabitken top 2.den 3. Konuma götürülürse	
En büyük gölge top hangi konumdayken oluşur?	