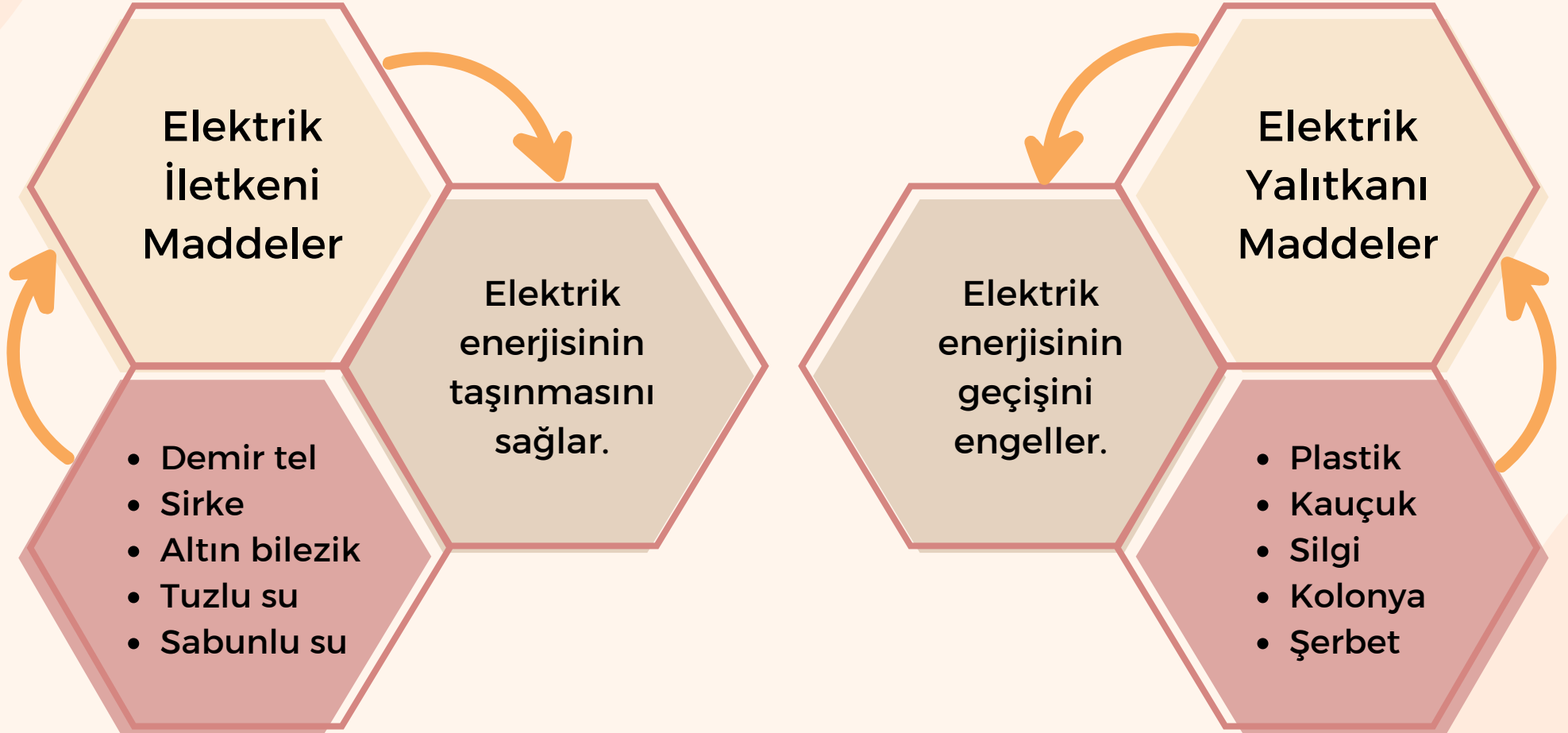


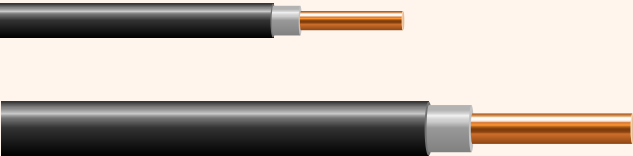
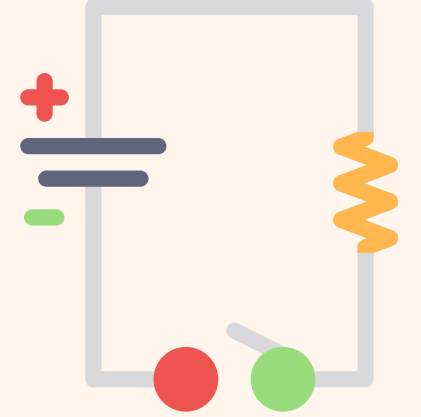
6.SINIF 6.ÜNİTE

ELEKTRİĞİN İLETİMİ VE DİRENÇ

MADDELERİN ELEKTRİĞİ İLETME DURUMLARI



ELEKTRİKSEL DİRENÇ VE REOSTA



Reosta

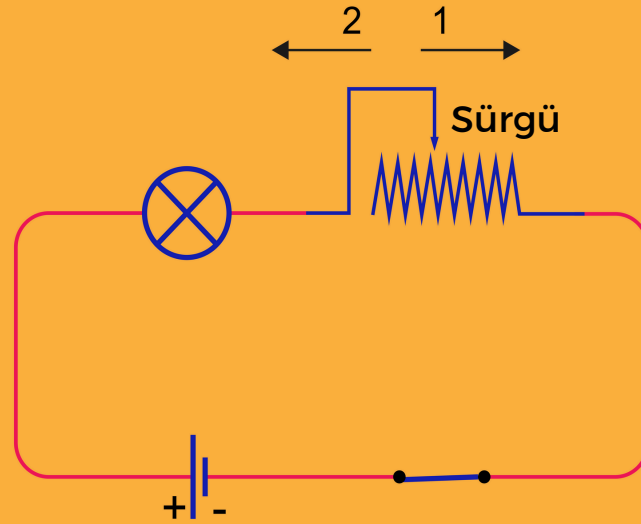
Elektriksel direncin büyüklüğünü ayarlar.

Ütü, fırın gibi elektrikli aletlerin yapısında bulunur.

Devrede

sembolü ile gösterilir.

Reosta sürgüsü 2 yönünde hareket ettirilirse elektriksel direnç artar. Bu nedenle ampul parlaklığı azalır.



Reosta sürgüsü 1 yönünde hareket ettirilirse elektriksel direnç azalır. Bu nedenle ampul parlaklığı artar.