



2025-2026 EĞİTİM ÖĞRETİM YILI  
7. SINIF FEN BİLİMLERİ DERSİ  
1. DÖNEM 1. YAZILI YOKLAMA SINAVI

Puan

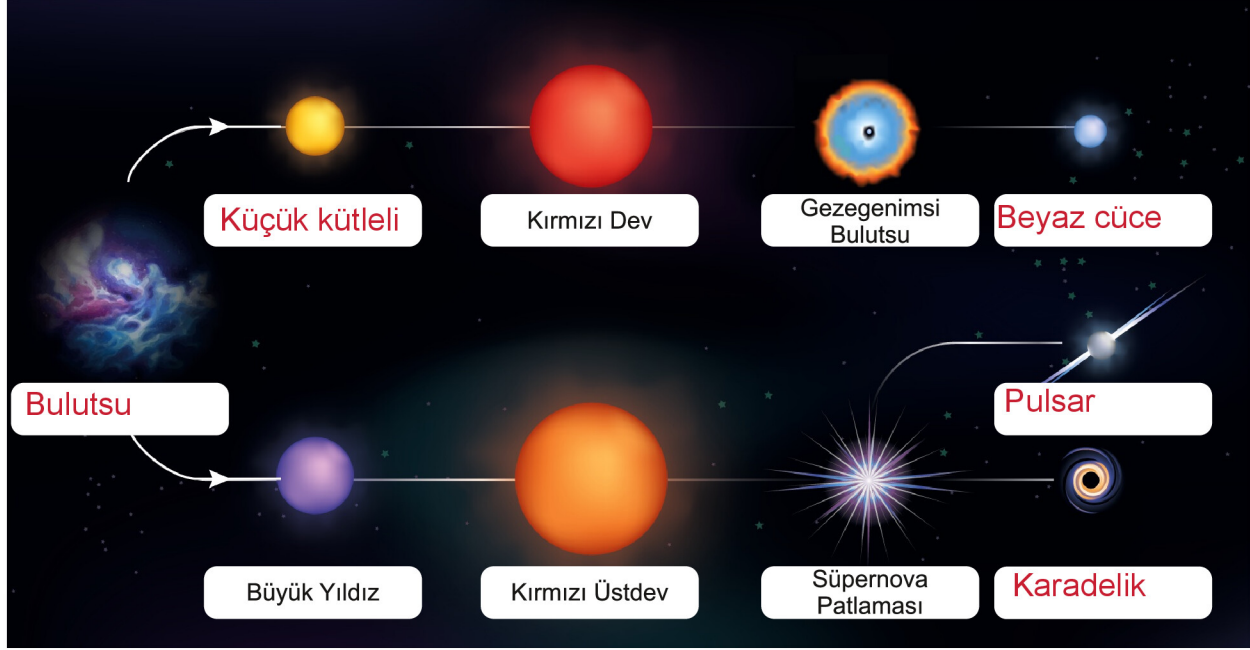
Ad Soyad:

Sınıf:

No:

Tarih:

1. Bir yıldızın yaşam süreci ile ilgili olan aşağıdaki görselde gök cisimlerinin adları yazılırken bazı kutulara boş bırakılmıştır.



Buna göre görseldeki boş bırakılan kutulara gök cisimlerinin adlarını yazınız.

2. Aşağıda uzay teknolojilerine ait görseller verilmiştir



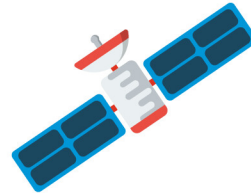
Roket



Teleskop



Gözlemevi



Yapay uydu



Uzay mekiği

Bu görsellerden hangilerinin uzay kirliliğine neden olmadığını gerekçesiyle açıklayınız.

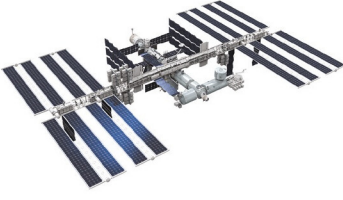
Teleskop ve gözlemevi Dünya atmosferi içinde olduğu ve uzayda yer olmadığından uzay kirliliğine neden olmazlar.

3. Aşağıda uzay arařtırmalarında kullanılan teknolojik aralar verilmiřtir.



Uzay mekiđi

(K)



Uzay istasyonu

(L)



Yapay uydu

(M)



Uzay roketi

(N)



Uzay sondası

(P)

Yukarıda K, L, M, N ve P harfleri ile gsterilmiř teknolojik araları ařađıdaki bilgiler ile eřleřtiriniz.

**N**  
.....: Uzaya uydu ve uzay aracı gndermek iin kullanılan insansız uzay aralarıdır. Tekrar kullanılamazlar.

**P**  
.....: Uzaktan ynlendirilerek alıřan insansız uzay aralarıdır. Uzay bořluđuna, Ay'a ve diđer gk cisimlerine gnderilerek fotođraf eken, toprak ve atmosfer analizi yaparak gk cisimleri hakkında veri toplayan uzay aralarıdır.

**L**  
.....: İinde astronotların deney ve arařtırmalar yaptığı, dnya yrngesinde dolanan byk uzay aralarıdır.

**K**  
.....: Astronotların uzay istasyonlarına gnderilmesini ve uyduların yrngelere yerleřtirilmesini sađlayan, defalarca kullanılabilen uzay aralarıdır.

**M**  
.....: Dnya'dan uzay arařtırmaları, gzlem ve haberleřme amacıyla gnderilip, Dnya'nın yrngesine yerleřtirilen aralarıdır.

4. Bir gzlemevinin kurulacađı blgenin sahip olması gereken zelliklerden u tanesini ařađıdaki verilen bořluklara yazınız.



1 Bulutlu gn sayısı az olmalıdır.

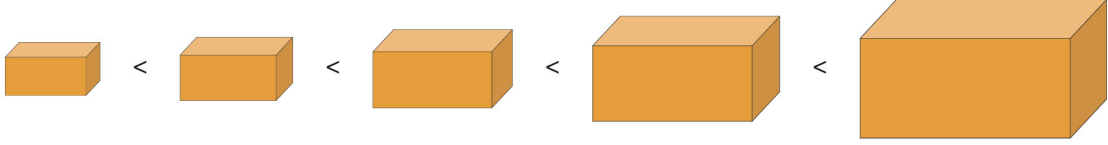
2 Yksek yerlere kurulurlar

3 Őehir merkezi dıřında ıřık kirliliđinden uzak olmalıdır.

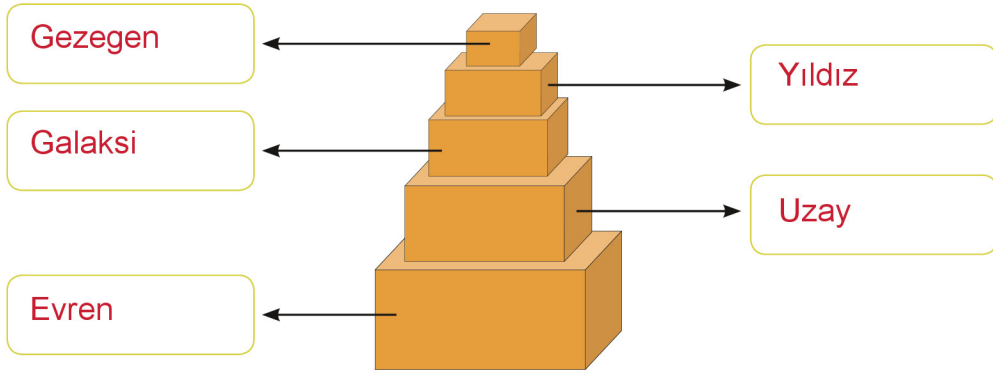
đrencilerin diđer cevapları deđerlendirilir.

5. Evrendeki gök cisimleri arasında belirli bir büyüklük ilişkisi vardır. Çeşitli örneklerle bu büyüklük ilişkisi modellenilebilir.

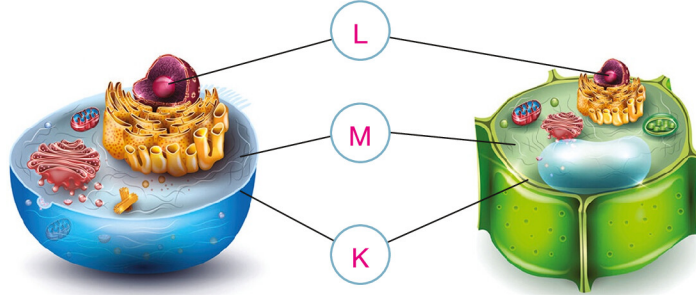
Aşağıda boyutları farklı 5 tane blok bulunmaktadır. Bu blokların boyutları yapının büyüklüğünü temsil etmektedir



Buna göre gezegen, uzay, evren, yıldız ve galaksi kavramları ile bu blokların gösterildiği kutulara yazınız.



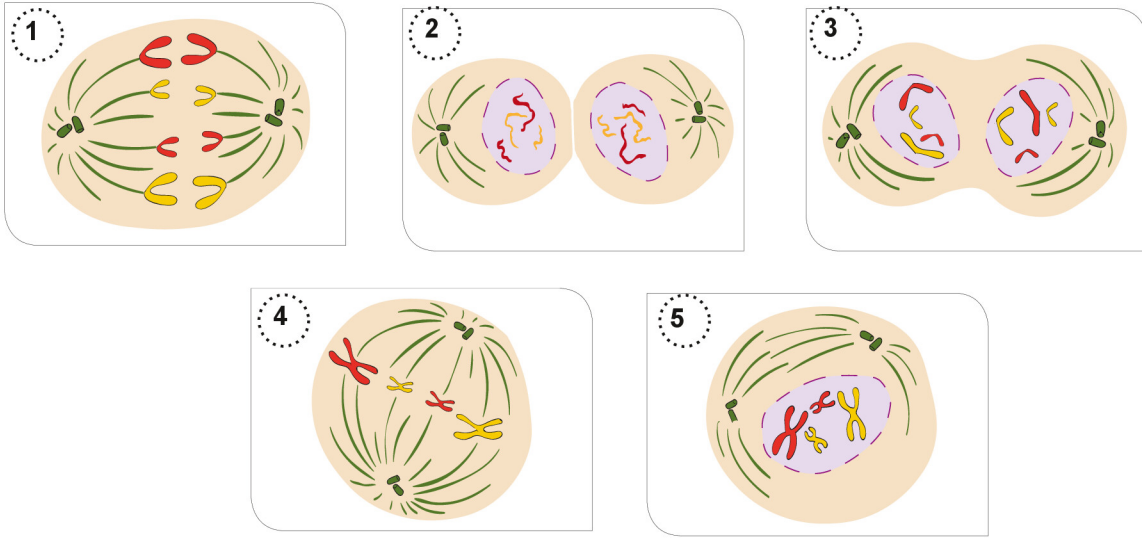
6. Aşağıda hücrenin temel kısımları K, L ve M harfleri ile gösterilmiştir.



Buna göre K, L ve M harfleri ile gösterilmiş yapıların görevlerini aşağıdaki kutulara yazınız.

K	L	M
Hücreye şekil veren, hücreyi dış etkilerden koruyan seçici geçirgen yapıdır.	Hücrenin yönetim merkezidir.	Büyük bir kısmı sudan oluşan ve yaşamsal faaliyetlerin gerçekleşmesini sağlayan organelleri barındıran yapıdır.

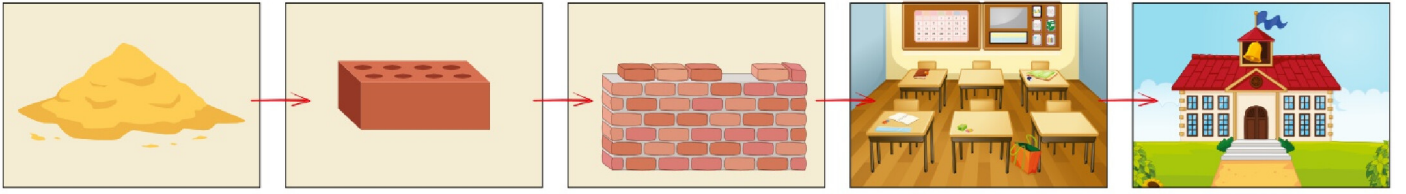
7. Aşağıda hayvan hücresinde gerçekleşen mitoz bölünme evrelerinin görselleri karışık bir şekilde numaralandırılarak verilmiştir.



Bu görsellerin numaralarını mitoz bölünmede gerçekleşme sırasına göre yazınız.

5-4-1-3-2

8. Okulu oluşturan yapılar bir canlıyı oluşturan yapılarla ilişkilendirilebilir



Kum

Tuğla

Örme duvar

Sınıf

Okul

Aşağıda vücudumuzdaki bazı yapılara ait tanımlar yapılmıştır. Tanımları verilen yapıları okulu oluşturan yapılarla eşleştiriniz. Kutulara yazınız.

Sınıf	Belirli bir görevi yerine getirmek için organlardan oluşan yapıya denir.
Tuğla	Belirli bir görevi yapmak üzere şekil ve yapı bakımından benzer olan hücrelerin bir araya gelerek oluşturdukları yapıya denir.
Örme duvar	Belirli bir görevi yerine getirebilmek için bir araya gelen dokuların oluşturduğu yapıya denir.
Okul	Yapısında bulunan tüm sistemlerin birbirleriyle uyumlu ve iş birliği içinde çalışması sonucu ortaya çıkan yapıya denir.